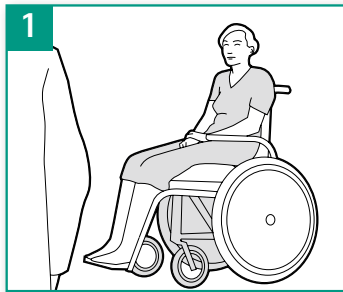


Die 5 Indikationen zur Händedesinfektion

Wann?

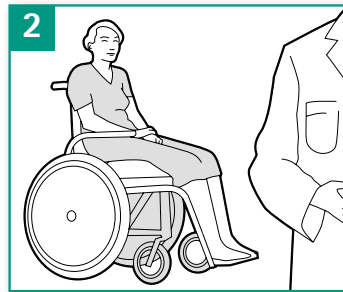


VOR Patientenkontakt

Vor einem direkten Kontakt

Beispiele:

- die Hand geben
- einen Patienten mobilisieren
- einen Patienten untersuchen
- Blutdruck/Puls messen
- Physiotherapie
- usw.

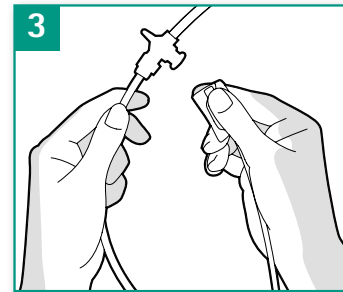


NACH Patientenkontakt

Beim Verlassen des Patienten nach direktem Kontakt

Beispiele:

- die Hand geben
- einen Patienten mobilisieren
- einen Patienten untersuchen
- Blutdruck/Puls messen
- Physiotherapie
- usw.

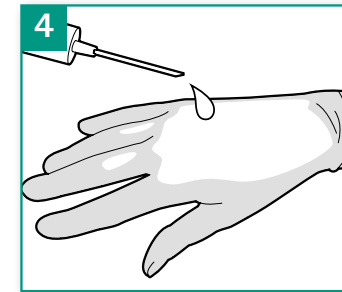


VOR aseptischer/ invasiver Handlung

Achtung! Bei absehbarem Risiko der Exposition mit Körperflüssigkeit Handschuhe tragen

Beispiele:

- Infusionsschlauch öffnen
- Absaugen durch Tubus/Tracheostoma
- Injektion verabreichen
- Verbandwechsel
- Augentropfen verabreichen
- usw.

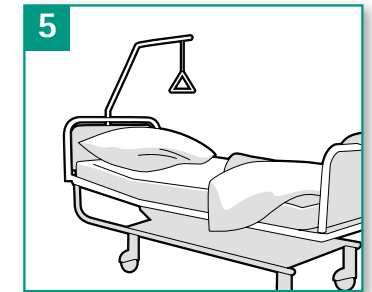


NACH Körperflüssigkeit/ Handschuhen

Achtung! Bei sichtbarer Kontamination der Hände mit Körperflüssigkeit, die Hände mit Wasser und Seife waschen

Beispiele:

- Untersuchung von Schleimhäuten/Wunden
- Blutentnahme
- Verbandwechsel
- Inkontinenzeinlage wechseln
- Urinflasche leeren
- usw.



NACH Patienten- Umgebung

Nach Kontakt von Gegenständen und Oberflächen in unmittelbarer Patientennähe

Beispiele:

- Bett machen
- Nachttisch richten
- sich auf den Bettrand stützen
- Infusionsgeschwindigkeit einstellen
- Alarm auf Patientenmonitor abstellen
- usw.



Softa-Man® pure