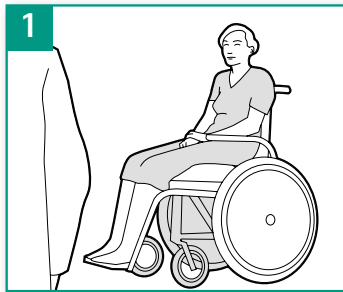


# Les 5 indications d'une désinfection hygiénique des mains

*Quand ?*

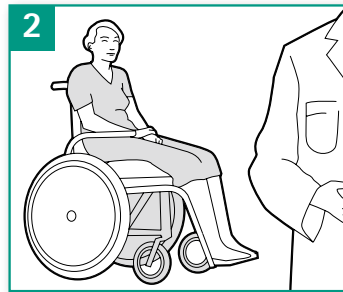


## 1 AVANT le contact avec le patient

Avant tout contact direct avec un patient

Exemples :

- serrer la main
- mobiliser un patient
- examiner un patient
- prendre la tension artérielle / le pouls
- physiothérapie
- etc.

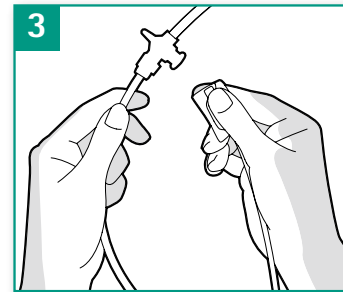


## 2 APRÈS le contact avec le patient

En quittant un patient, après avoir eu un contact direct

Exemples :

- serrer la main
- mobiliser un patient
- examiner un patient
- prendre la tension artérielle / le pouls
- physiothérapie
- etc.

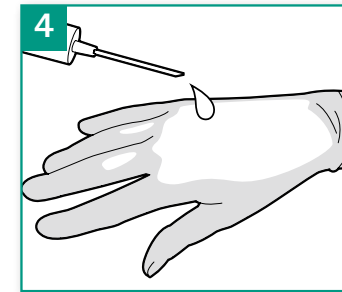


## 3 AVANT acte aseptique / invasive

Attention ! Port de gants si risque d'exposition à des liquides biologiques

Exemples :

- ouvrir une tubulure de perfusion
- aspirer via des tubes / trachéotomie
- faire une injection
- changement de pansement
- instiller des gouttes oculaires
- etc.

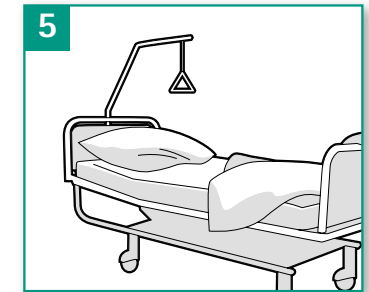


## 4 APRÈS liquide biologique / gants

Attention ! En cas de contamination visible par des liquides biologiques, lavage des mains à l'eau et au savon

Exemples :

- examiner les muqueuses / les plaies
- prise de sang
- changement de pansement
- changement des couches de protection
- vider une poche à urine / urinal
- etc.



## 5 APRÈS passage dans l'environnement des patients

Après contact d'objet ou de surfaces à proximité immédiate du patient

Exemples :

- faire le lit
- ranger la table de nuit
- s'appuyer sur les montants du lit
- régler le débit d'une perfusion
- éteindre l'alarme d'un moniteur patients
- etc.



**Softa-Man® pure**