

CONSIGLI PRATICI

Approntamento dei dispenser murali plus ELS, plus TLS, plus E, plus T

L'Istituto Robert Koch consiglia: «I dispenser di lozioni detergenti, disinfettanti e salviettine devono essere facili da pulire e da disinfettare. I dispenser di lozioni detergenti devono essere puliti e disinfettati accuratamente prima di essere nuovamente riempiti. (...) I contenitori non completamente svuotati non devono essere ririempiti. Qualora anche le sostanze curative per le mani siano prelevate da dispenser valgono gli stessi requisiti.»

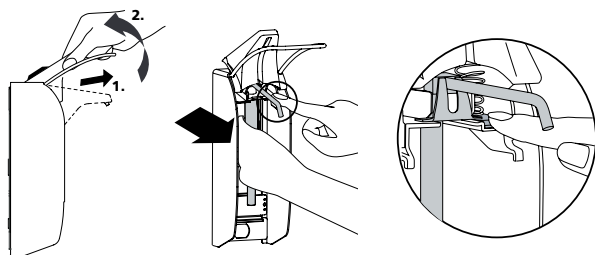
Fonte: Raccomandazione «Igiene delle mani», punto 2.3 «Dispenser», Istituto Robert Koch (editore)

Smontaggio dei dispenser murali

- Rimuovere il flacone dal dispenser
- Se necessario togliere la vite che fissa il dispenser al supporto murale
- Asportare la scocca del dispenser dal supporto murale premendo la linguetta di bloccaggio del supporto murale e sfilando il dispenser nella direzione verso l'alto

Smontaggio della pompa mediante rimozione frontale

- Tirare leggermente in avanti il diaframma di uscita e poi ruotarlo verso l'alto. Con il dito tenere premuto il fermo della pompa ed estrarre quest'ultima tirandola in avanti
- Per montare la pompa inserirla dal davanti finché si fissa in posizione, senza toccare la colonna montante. Riabbassare il diaframma di uscita



Prima del nuovo riempimento

- Prima di ogni nuovo riempimento del dispenser è necessario eseguire un approntamento sia della scocca che della pompa
- Si consiglia di eseguire regolarmente una disinfezione per strofinamento rapida delle superfici esterne della scocca, ad es. con Meliseptol® Wipes sensitive / Meliseptol® Foam pure

Pulizia e disinfezione manuale della scocca e della pompa

- Sciacquare la pompa più volte con acqua calda
- Detersione solo con acqua calda e sapone (al massimo 65 °C), eventualmente pulizia con spazzola. Non usare detergenti corrosivi (contenenti cloro) o abrasivi

- Per garantire il perfetto funzionamento della pompa è necessario pulirla regolarmente
- Eseguire una disinfezione manuale con procedimento a immersione (disinfezione per immersione) con disinfettanti per strumenti inclusi nell'elenco VAH secondo le indicazioni del produttore. Immergere completamente la pompa nella soluzione di approntamento e azionarla più volte finché il suo interno è riempito completamente dalla soluzione
- Una volta terminato il tempo d'azione mettere il tubo di aspirazione della pompa in un recipiente con bassa carica batterica con acqua di rubinetto pulita, pompare finché i residui della preparazione sono completamente rimossi e la soluzione usata per il risciacquo non fa più schiuma
- Quindi sciacquare la pompa dall'esterno sotto acqua di rubinetto corrente, azionandola ancora più volte
- Per i dispenser dei settori a rischio, per il risciacquo finale eventualmente usare acqua sterile
- Lasciar asciugare completamente la scocca e la pompa

Approntamento automatico della scocca

- Prima dell'approntamento automatico verificare che i prodotti usati per la preparazione e i parametri di processo siano compatibili con i materiali da trattare (corrosione dell'alluminio)
- Approntare la scocca in apparecchi di lavaggio e disinfezione con un detergente a pH neutro
- Approntare automaticamente la pompa come descritto in precedenza

Sterilizzazione a vapore

- Se necessario i dispenser e le pompe in acciaio inox, incluso il cappuccio di tenuta, possono essere autoclavati a 134 °C, 3 bar, tempo di permanenza fino a 20 min.
- Pompe in plastica, dispenser verniciati a polvere, flaconi e piastre posteriori in plastica non sono autoclavabili

Se dispenser e pompe rimangono inutilizzati per tempi lunghi pulirli accuratamente prima di riutilizzarli.