

GEBRAUCHSANWEISUNG Actreen® Hi-Lite^{Cath}

Actreen® Hi-Lite^{Cath} ist ein mit Gleitmittel beschichteter, sofort einsatzbereiter steriler Einmalkatheter. Er ist speziell für den intermittierenden Selbstkatheterismus bei männlichen Personen geeignet.



Länge: 41 cm

VORBEREITUNG

- 1) Bitte überprüfen Sie vor dem Öffnen der Verpackung, dass diese unbeschädigt ist.
- 2) Waschen Sie sich vor und nach der Katheterisierung sorgfältig die Hände. Reinigen Sie auch den Intimbereich um den Harnröhreingang.

PRODUKT ÖFFNEN

Entfernen Sie die Schutzfolie am Konnektor indem Sie die Schutzfolie an der Markierung «1» greifen und entfernen Sie diese. **A**

Berührungsfreie Methode

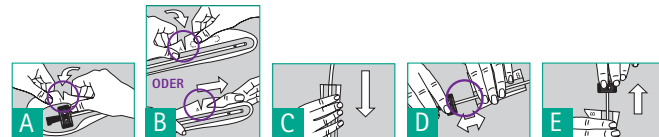
Greifen Sie die Schutzfolie an der Markierung «A» und ziehen Sie diese ab. Oder halten Sie den Katheter mit einer Hand fest, stecken Sie den Daumen der anderen Hand in die Lasche an der Markierung «A» und entfernen Sie die Schutzfolie. **B** Falten Sie die Hülle anschließend wie ein Akkordeon zusammen, ohne den Katheter zu berühren. **C**

Vereinfachte, berührungsfreie Methode

Entfernen Sie die bewegliche Hülle. Greifen Sie hierzu die Schutzfolie an der Markierung «B» und ziehen Sie diese ab. Das bewegliche Stück der Schutzfolie schützt den Katheter vor Kontamination bei der Handhabung. **D**

Gesamten Katheter aus der Verpackung herausnehmen

Halten Sie den Konus fest, nachdem Sie die Folie an der Markierung «1» vom Konnektor abgezogen haben, und heben Sie den Katheter aus der Verpackung heraus. **E**



GEBRAUCHSANWEISUNG Actreen® Hi-Lite^{Cath}



KATHETERISIERUNG BEI MÄNNLICHEN PERSONEN

- 1) Halten Sie den Penis nach oben, um die erste Krümmung der Harnröhre zu verringern.
- 2) Mit der anderen Hand führen Sie den Katheter vorsichtig in die Harnröhre bis der Urin aus der Blase zu fließen beginnt.
- 3) Um die Blase vollständig zu entleeren, können Sie am Ende der Katheterisierung einen leichten Druck auf den Unterbauch ausüben.
- 4) Wenn kein Urin mehr aus dem Katheter herausfließt, können Sie diesen vorsichtig entfernen.

Katheter mit Tiemann-Spitze

Um die richtige Position der Spitze bei der Durchführung einzuhalten, vergewissern Sie sich, dass die Markierung am Konnektor nach oben zeigt.

ENTSORGEN DES KATHETERS

Der Katheter kann diskret in der Schutzfolie in einem Abfallbehälter entsorgt werden.

HINWEISE

Actreen® Hi-Lite^{Cath} kann in Verbindung mit einem Urinbeutel, wie z.B. Urimed® Bag von B. Braun, verwendet werden.

Die Selbst-Katheterisierung soll nur auf ärztliche Anordnung sowie nach einer entsprechenden Anleitung vorgenommen werden.