

ISTRUZIONI PER L'USO Actreen® Hi-Lite^{Cath}

Actreen® Hi-Lite^{Cath} è un catetere monouso rivestito con lubrificante, sterile e immediatamente pronto all'uso. E' indicato in particolare per l'autocateterismo intermittente degli uomini.



Lunghezza: 41 cm

PREPARAZIONE

- 1) Prima di aprire la confezione accertarsi che sia integra.
- 2) Lavarsi accuratamente le mani prima e dopo il cateterismo.
Detergere anche la zona genito-urinaria.

APERTURA DEL PRODOTTO

Rimuovere il foglio protettivo dal connettore afferrandolo in corrispondenza alla marcatura «1». **A**

Metodo senza contatto

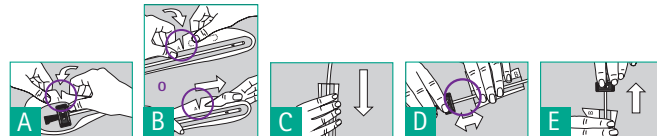
Afferrare il foglio protettivo in corrispondenza alla marcatura «A» e staccarlo. Oppure tenere fermo il catetere con una mano, introdurre il pollice dell'altra nella linguetta in corrispondenza alla marcatura «A» e rimuovere il foglio protettivo. **B** Quindi piegare l'involucro a fisarmonica senza toccare il catetere. **C**

Metodo senza contatto semplificato

Rimuovere l'involucro mobile afferrando il foglio protettivo in corrispondenza alla marcatura «B» e staccarlo. La parte mobile del foglio protettivo protegge il catetere da eventuali contaminazioni durante la manipolazione. **D**

Estrazione dell'intero catetere dalla confezione

Tenere fermo il cono dopo aver staccato il foglio dal connettore in corrispondenza alla marcatura «1» ed estrarre il catetere dalla confezione. **E**



ISTRUZIONI PER L'USO Actreen® Hi-Lite^{Cath}



CATERERISMO NELL'UOMO

- 1) Tenere il pene verso l'alto per ridurre la prima curvatura dell'uretra.
- 2) Con l'altra mano introdurre con cautela il catetere nell'uretra finché non raggiunge la vescica e l'urina inizia a defluire.
- 3) Per garantire il completo svuotamento della vescica, verso la fine del cateterismo esercitare una leggera pressione con la mano sulla parte inferiore dell'addome.
- 4) Quando non esce più urina il catetere può essere rimosso.

Catetere di Tiemann

Per mantenere la corretta posizione della punta nell'introduzione osservare il segno sul connettore.

SMALTIMENTO DEL CATETERE

Il catetere può quindi essere eliminato, in tutta discrezione, nel suo foglio protettivo gettandolo in un contenitore dei rifiuti.

AVVERTENZE

Actreen® Hi-Lite^{Cath} può essere utilizzato in combinazione con una sacca per urine come ad es. l'Urimed® Bag di B. Braun.
L'autocaterismo va praticato unicamente su consiglio del medico e solo conformemente alle istruzioni impartite.