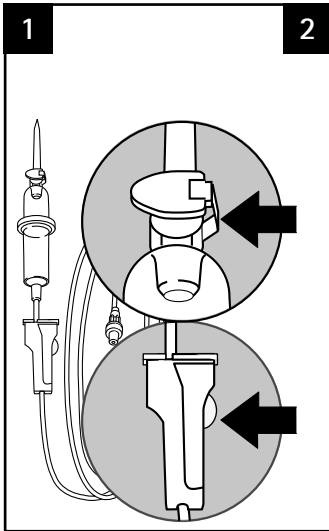
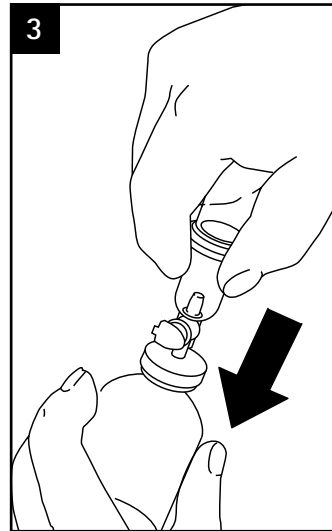


Recommandations pour la mise en place de dispositifs de perfusion associés à des flacons en verre ou des récipients non pliables.

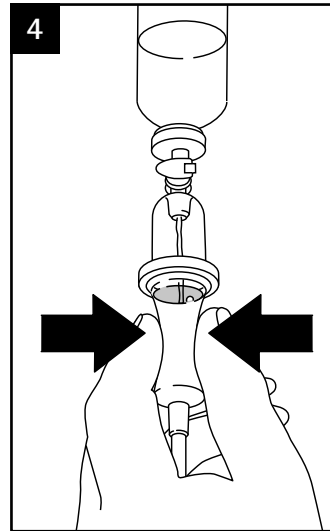


Sortir les éléments de l'emballage, fermer la pince à roulette, le clapet de prise d'air reste fermé

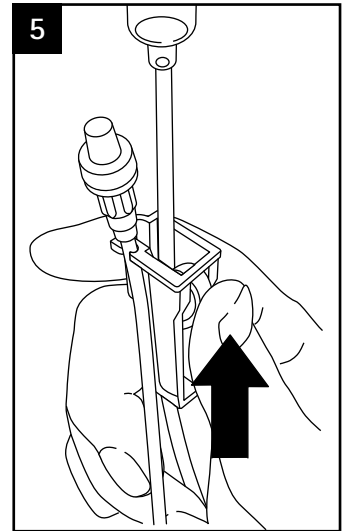
Attention ! Avec des récipients en verre sous pression négative (Perfalgen p. ex.), équilibrer tout d'abord la pression : ouvrir le clapet de prise d'air, percer le récipient en position verticale, refermer le clapet de prise d'air.



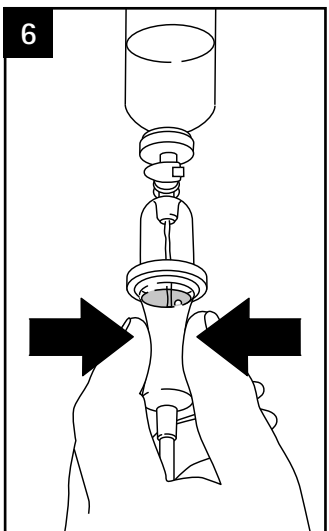
Perçage du flacon pour perfusion



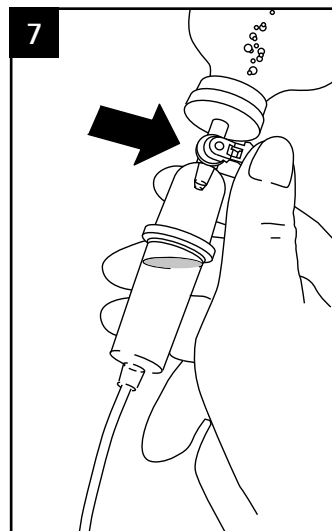
Tourner le système et régler le niveau de liquide jusqu'au-dessous de la bague **en pompant à l'aide de la partie inférieure** de la chambre compte-gouttes



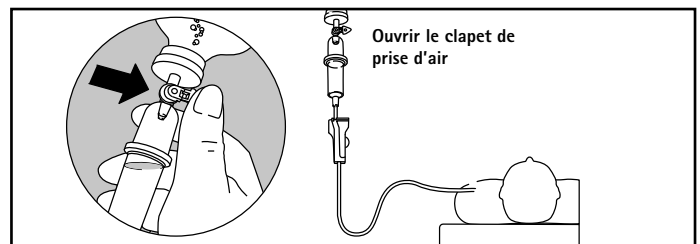
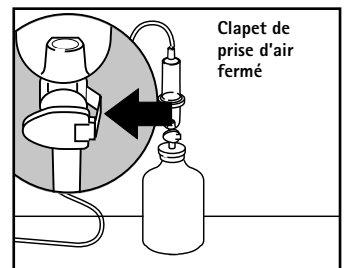
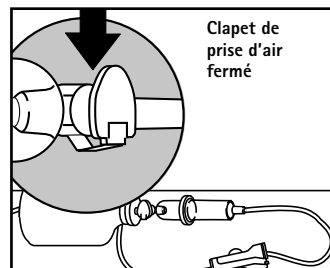
Ouvrir la pince à roulette



Pomper une fois avec vigueur



À présent (et pas avant) : ouvrir le clapet vert de prise d'air (des bulles montent dans le flacon)



Important : si le dispositif préparé est posé à l'horizontale, par exemple sur un plateau, ou si le récipient pour perfusion relié au dispositif doit être posé à l'envers sur la table, il faut auparavant impérativement fermer le clapet vert de prise d'air. Ne le rouvrir que lorsque la perfusion est en cours.

Remarque : si le clapet de prise d'air est ouvert trop tôt, le tube d'amenée d'air se remplit de liquide, ce qui mouille le filtre d'aération ou peut même entraîner une fuite de liquide.