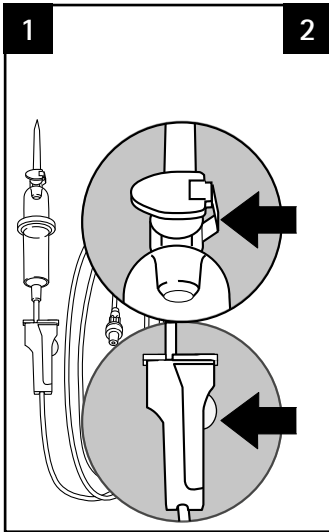
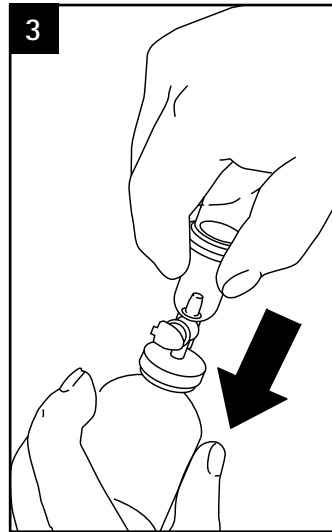


Empfehlungen zum Richten der Infusionsbestecke in Kombination mit Glasflaschen oder nicht kollabierbaren Behältnissen.

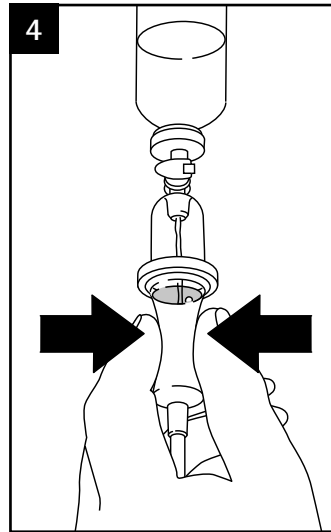


Besteck aus der Verpackung nehmen, Rollenklemme schliessen, Belüftungsklappe bleibt geschlossen

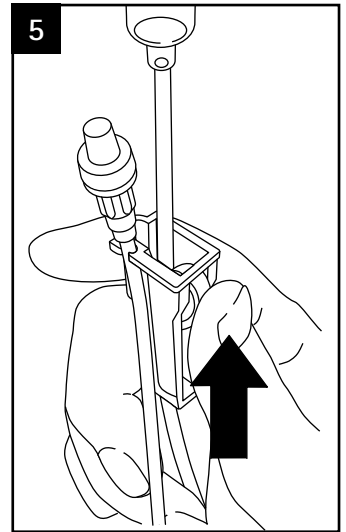
Achtung! Bei Glasbehältnissen mit Unterdruck (z.B. Perfalgan) zuerst Druck ausgleichen: Öffnen der Belüftungsklappe, in das stehende Behältnis einstechen, Belüftungsklappe wieder verschliessen.



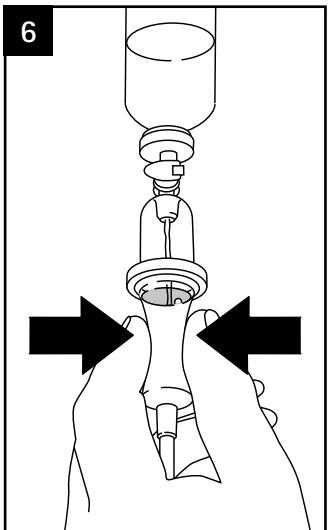
Einstecken in die Infusionsflasche



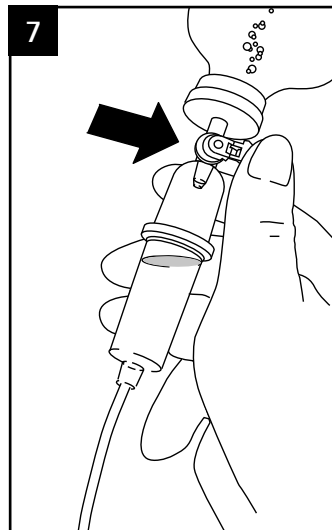
System umdrehen und durch Pumpen des Tropfkammerunterteils den Flüssigkeitsspiegel bis unter den Ring einstellen



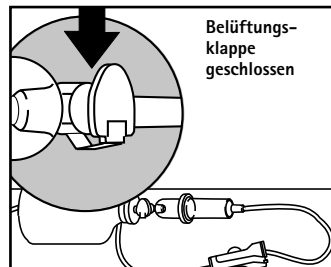
Rollenklemme öffnen



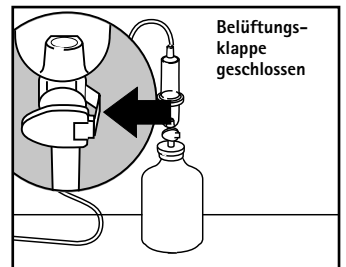
Einmal kräftig nach-pumpen



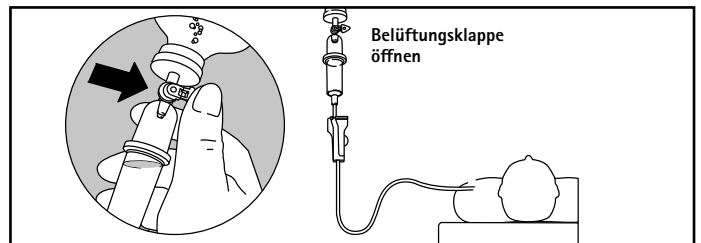
Jetzt erst: Grüne Belüftungsklappe öffnen (Luftblasen steigen in die Flasche)



Belüftungs-klappe geschlossen



Belüftungs-klappe geschlossen



Belüftungsklappe öffnen

Wichtig: Wenn das vorbereitete Besteck waagrecht z.B. auf einem Tablett abgelegt bzw. das Infusionsbehältnis zusammen mit dem eingestochenen Infusionsbesteck kopfüber auf den Tisch gestellt werden soll, unbedingt zuvor die grüne Belüftungsklappe wieder schliessen. Erst wieder öffnen, wenn die Infusion läuft.

Merke: Wird die Belüftungsklappe zu früh geöffnet, füllt sich der Luftzufuhrkanal mit Flüssigkeit, wodurch sich der Belüftungsfiter benetzen oder sogar Flüssigkeit austreten kann.