



# B. BRAUN BEFESTIGUNGSSYSTEME

FÜR STATIONÄRE UND MOBILE ANWENDUNGEN

# IV-POLE „FOR4“

## FÜR BIS ZU 4 INFUSIONSPUMPEN

Stabiler Infusionsständer mit Beschwerung zur fachgerechten mobilen Versorgung des Patienten mit Infusionen und/oder Infusionspumpen.

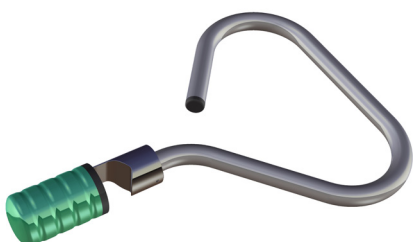
- effektive Infusions-Versorgung durch sicheres Aufhängen von Infusionsflaschen und bis zu 4 Pumpen inkl. Station
- Edelstahl-Flaschenkreuz mit 4 Haken zum Einschrauben und einer Tragkraft von je 5 kg pro Haken
- sehr hohe Belastbarkeit durch die Verarbeitung von hochwertigen, nichtrostenden Materialien
- Teleskoprohr mit Schraubhöhenverstellung und integriertem Softdrop-System für mehr Sicherheit
- kippsticheres Stativ auf stabilem Rollfuss mit 5 arretierbaren, antistatischen Doppelaufrollen (ø 75 cm)

# SCHIEBEGRIFF

## MIT SCHNELLSPANNER

Schiebegriff aus poliertem Edelstahl zur Montage am Infusionsständer mittels Schnellspannkolben.

- variable Positionierung und schnelles Abnehmen der Komponenten dank Schnellspannkolben
- montierbar auf alle Rundrohre mit ø 25 – 33.7 mm
- ergonomische Form – handlich und gut greifbar
- einfach und gut zu reinigen (Wischdesinfektion)



PRODUKT	EINHEIT	ART.-NR.
B. Braun IV-Pole „For4“	1	292489
B. Braun Schiebegriff	1	296971



## IV-POLE „FOR8“

FÜR BIS ZU 8 INFUSIONSPUMPEN

Stabiler Infusionsständer mit Beschwerung zur fachgerechten mobilen Versorgung des Patienten mit Infusionen und /oder Infusionspumpen. Das Aussenrohr bietet genug Platz, um diverse Geräte in nutzerfreundlicher Bedienhöhe über dem Schwerpunkt zu befestigen.

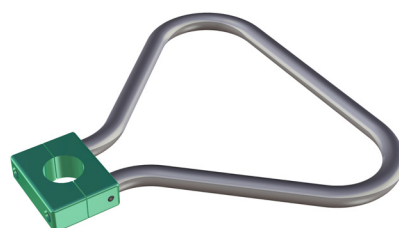
- effektive Infusions-Versorgung durch sicheres Aufhängen von Infusionsflaschen und bis zu 8 Pumpen inkl. Stations
- Edelstahl-Flaschenbalken mit 4 Haken zum Einschrauben und einer Tragkraft von je 2 kg pro Haken
- sehr hohe Belastbarkeit durch die Verarbeitung von hochwertigen, nichtrostenden Materialien
- Teleskoprohr mit Schraubhöhenverstellung und integriertem Softdrop-System für mehr Sicherheit
- kippstärkeres Stativ auf stabilem Rollfuss mit 5 arretierbaren, antistatischen Doppellaufrollen (ø 75 cm)

## SCHIEBEGRIFF

AUS EDELSTAHL

Höhenverstellbarer Schiebegriff aus Edelstahl für die nachträgliche Montage an Rundrohren mit ø 25 mm.

- mehr Komfort durch fixe Schraubbarretierung
- ergonomische Form – handlich und gut greifbar
- einfach und gut zu reinigen (Wischdesinfektion)



PRODUKT	EINHEIT	ART.-NR.
B. Braun IV-Pole „For8“	1	292498
B. Braun Schiebegriff Edelstahl	1	296962
Flaschenkreuz für 12 Behälter	1	221250

# IV-POLE „FOR16“

## FÜR BIS ZU 16 INFUSIONSPUMPEN

Stabiler Pumpenträger mit schwerer Fussplatte und zwei Stativen zur fachgerechten Versorgung des Patienten mit Infusionen und/oder Infusionspumpen. Die beiden Aussenrohre bieten genügend Platz, um diverse Geräte in nutzerfreundlicher Bedienhöhe zu befestigen.

- effektive Infusions-Versorgung durch sicheres Aufhängen von Infusionsflaschen und bis zu 16 Pumpen inkl. Stations
- 2 Edelstahl-Flaschenkreuze mit 4 Haken zum Einschrauben und einer Tragkraft von je 5 kg pro Haken
- besonders hohe Belastbarkeit durch die Verarbeitung von hochwertigen, nichtrostenden Materialien
- Teleskoprohr mit komfortabler Einhand-Höhenverstellung
- Platte mit 4 antistatischen Doppellaufrollen (ø 125 mm), welche arretierbar sind

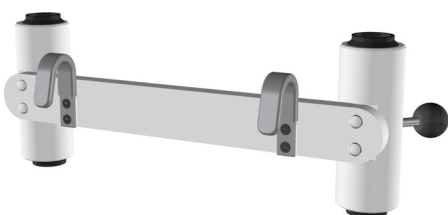


# BETTFIXIERUNG „FOR16“

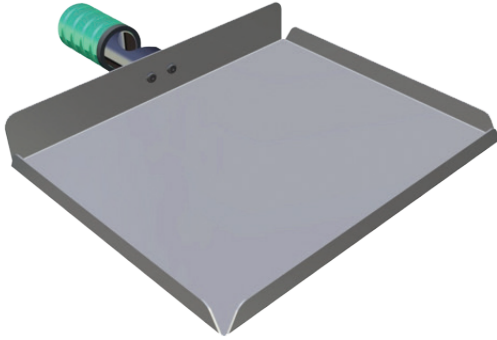
## MIT SCHNELLSPANNER

Höhenverstellbare Bettfixierung mit zwei Aufnahmebügeln zur einfachen, sicheren und schnellen Bettfixierung.

- mit Hilfe der Bettfixierung kann ein Pumpenträger schnell am Bett angedockt werden
- sicheres Mitführen von medizinischen Geräten bei Patientenverlegung
- handliches Mitführen von zusätzlichen medizinischen Geräten, wie z.B. Infusions- und Spritzenpumpen, Sauerstoffflasche, Beatmungsgerät oder Patientenmonitor



PRODUKT	EINHEIT	ART.-NR.
B. Braun IV-Pole „For16“	1	292504
B. Braun Bettfixierung „For16“	1	297350



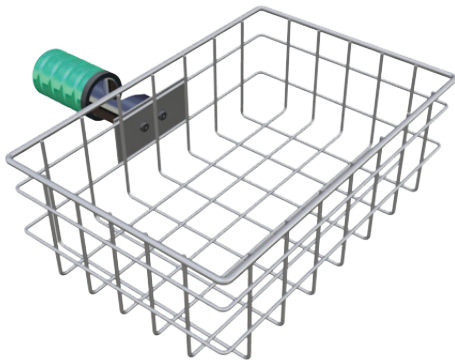
# ABLAGEPLATTE

## MIT SCHNELLSPANNKOLBEN

Ablageplatte zur Montage an einen Infusionsständer mit einem Rundrohr mittels Schnellspannkolben ( $\varnothing$  25 – 33.7 mm).

- variable Positionierung und schnelles Abnehmen der Komponenten dank Schnellspannkolben
- aus hochwertigem Edelstahl
- mit Sicherheitsaufkantungen an allen vier Seiten

PRODUKT	EINHEIT	ART.-NR.
Ablageplatte mit Schnellspannkolben	1	242758



# EDELSTAHLABLAGEKORB

## MIT SCHNELLSPANNKOLBEN

Ablagekorb aus Edelstahl zur Montage an einen Infusionsständer mit einem Rundrohr mittels Schnellspannkolben ( $\varnothing$  25 – 33.7 mm).

- variable Positionierung und schnelles Abnehmen der Komponenten dank Schnellspannkolben
- aus hochwertigem Edelstahl
- keine scharfen Kanten

PRODUKT	EINHEIT	ART.-NR.
Edelstahlablagekorb mit Schnellspannkolben	1	242794

# SPEZIFIKATIONEN INFUSSIONSSTÄNDER

## IV-POLE „FOR4“

Art.-Nr. 292489

Material	Edelstahl/Aluminium
Flaschenkreuz	Edelstahl 4 Sicherheitsflaschenhaken 5 kg/Haken
Arretierung	Edelstahl-Schraubhöhen- verstellung mit Softdropsystem
Höhenverstellung	1'500 – 2'300 mm
Rohrdurchmesser	33.7/25 mm
Wandstärke Innenrohr	1.5 mm
Wandstärke Aussenrohr	1.6 mm
Länge Aussenrohr	1'200 mm
Fussdurchmesser	630 mm
Auslegerprofil	Ø 33.7 mm
Gesamtbelastbarkeit	32 kg (5 kg pro Haken / 12 kg Aussenrohr)
Rollen	Doppelrollen Ø 75 mm, entsprechend DIN EN 60601 elektrisch leitfähig und feststellbar
Gesamtgewicht	ca. 12 kg, inkl. Fussbeschwerung

## IV-POLE „FOR8“

Art.-Nr. 292498

Material	Edelstahl/Aluminium
Flaschenbalken	Edelstahl Flaschenbalken mit 4 Haken 2 kg/Haken
Arretierung	Edelstahl-Schraubhöhen- verstellung
Höhenverstellung	1'870 – 2'270 mm
Rohrdurchmesser	33.7/25 mm
Wandstärke Innenrohr	1.5 mm
Wandstärke Aussenrohr	1.6 mm
Länge Aussenrohr	1'600 mm
Fussdurchmesser	662 mm
Auslegerprofil	Ø 33.7 mm
Gesamtbelastbarkeit	28 kg (2 kg pro Haken / 20 kg Aussenrohr)
Rollen	Doppelrollen Ø 75 mm, entsprechend DIN EN 60601 elektrisch leitfähig und feststellbar
Gesamtgewicht	ca. 15 kg, inkl. Fussbeschwerung

## IV-POLE „FOR16“

Art.-Nr. 292504

Material	Edelstahl/Aluminium
Farbe der Kunststoffteile	Schwarz
Flaschenkreuz	Edelstahl 4 Flaschenhaken 5 kg/Haken
Arretierung	Einhand-Sicherheits- höhenverstellung
Höhenverstellung	1'535 – 2'200 mm
Rohrdurchmesser	38/25 mm
Mittenabstand Stativ – Stativ	440 mm
Länge Aussenrohr	1'200 mm
Abmessung Fussplatte	620 × 590 mm
Rollen	Doppelrollen Ø 125 mm, alle Rollen feststellbar
Gesamtgewicht	ca. 30 kg

B. Braun Medical AG | Hospital & Out Patient Market | Seesatz 17 | 6204 Sempach  
Tel. 0848 83 00 44 | Fax 0800 83 00 43 | sales-hospital.bbmch@bbraun.com | www.bbraun.ch