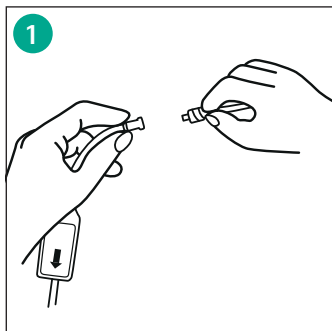


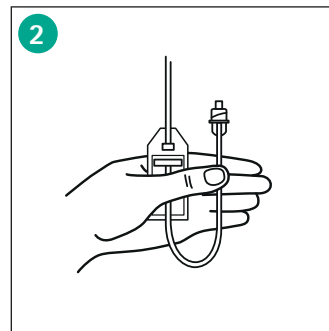
WICHTIGE HINWEISE ZUM BEFÜLLEN EINES IN-LINE FILTERS

Die Filterkapazität und damit die Durchlaufzeit bei In-Line Filtern hängt stark mit der Benetzung der Filtermembran, respektive einer vollständigen Befüllung zusammen. Luftblasen im Filtergehäuse verkleinern die effektive Filteroberfläche.

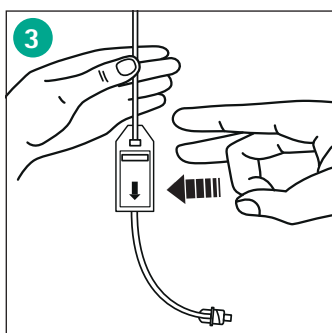
Bitte beachten Sie deshalb die folgenden Punkte:



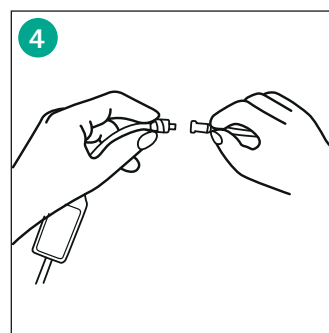
Das obere Schlauchende des Filters mit einem Infusions-Set verbinden oder den Spike des Cyto-Set Mix in den Behälter einstecken.



Der Pfeil auf dem Filter zeigt die Flussrichtung an. Halten Sie den Filter aufrecht (**Pfeil zeigt nach unten**), bis dieser komplett befüllt ist.



Um allfällige Luftblasen zu lösen, empfehlen wir, kurz mit einem Finger an den Filter zu schnippen.



Im weiteren Therapieverlauf spielt die Stellung des Filters keine Rolle mehr.