



Omnican® fine Comfort

Les canules Pen avec boîte d'élimination intégrée

Omnican® fine Comfort

Les canules Pen avec boîte d'élimination intégrée



Omnican® fine Comfort



2 en 1

Canules Pen
Simples – pratiques – sûres
Compatibles avec tous les
systèmes courants d'injection Pen



Omnican® Box
2 en 1 – canules Pen
avec boîte d'élimination
pratique en un set

À PEINE PERCEPTIBLE

Omnican® fine Comfort existe en quatre longueurs différentes (4, 6, 8 ou 12 mm). Ces petites merveilles de haute technologie sont prévues pour une injection presque sans douleur. En effet, son tranchant à trois facettes et sa couche de silicone permettent une pénétration à peine perceptible de la canule dans la peau.

La technologie « thin-wall » autorise un gros diamètre intérieur. Elle garantit ainsi un flux optimal d'insuline, même pour les canules très fines.

ÉLIMINÉ EN SÉCURITÉ

Omnican® Box offre un grand confort pour l'élimination des canules Pen utilisées sans toucher l'aiguille. Placer simplement la canule utilisée dans le dispositif intégré, tourner, lâcher et c'est terminé !



MANIPULATION SIMPLE ET SÛRE
Sûr et serré en seulement deux rotations
grâce au nouveau matériau élastique plus
souple et au filetage amélioré



PIQÛRE PEU DOULOUREUSE
Tranchant à trois facettes précis et
aiguille siliconée



FLUX OPTIMAL D'INSULINE
Technologie « thin-wall » pour des injections
plus rapides nécessitant moins d'effort

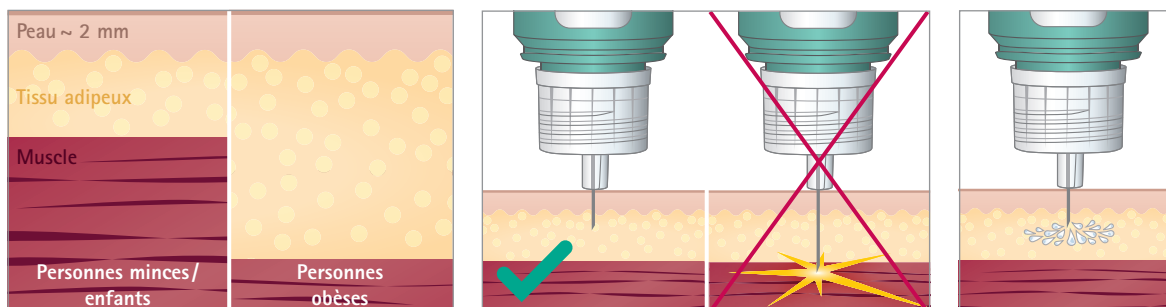
Une injection d'insuline douce

La bonne longueur d'aiguille est essentielle !

INJECTION D'INSULINE UNIQUEMENT DANS LE TISSU ADIPEUX

La peau humaine fait environ 2 mm d'épaisseur, et juste en-dessous se trouve une couche de tissu adipeux.¹

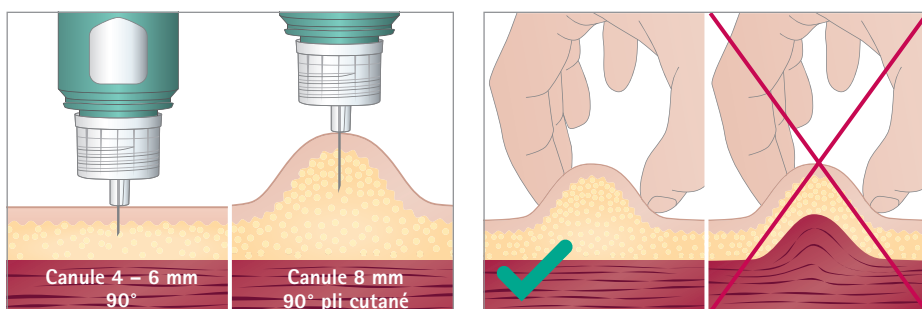
Afin d'éviter la douleur, l'injection devrait toujours s'effectuer dans ce tissu adipeux.



- Toujours injecter l'insuline dans le tissu adipeux.
- Eviter les injections intramusculaires, sinon l'insuline sera absorbée de façon irrégulière et sera douloureuse.^{2,3}
- L'absorption de l'insuline ne dépend pas de l'utilisation d'une longue aiguille plantée profond dans le tissu adipeux ou d'une courte aiguille plantée en surface.
- Les aiguilles courtes sont plus adaptées pour atteindre le tissu adipeux et injecter l'insuline correctement, sans toucher le muscle.⁴

LA LONGUEUR D'AIGUILLE IDÉALE

Les aiguilles courtes sont adaptées aussi bien aux personnes minces qu'obèses et sont aussi efficaces que les longues aiguilles.^{1,5,6}

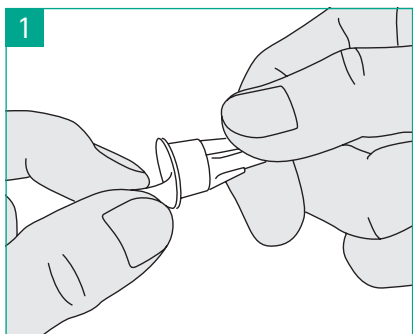


- Tous les patients peuvent utiliser les canules Pen 4 mm.¹
- Les canules Pen 4 mm sont les plus sûres, aussi bien chez l'adulte que chez l'enfant.¹
- Plus l'aiguille est courte, plus la douleur est réduite et plus le risque de toucher le muscle est faible.^{5,6}
- Il convient de toujours former un pli cutané lorsque l'aiguille fait plus de 6 mm.
- De manière générale, l'aiguille devrait être présentée à angle droit (90°).

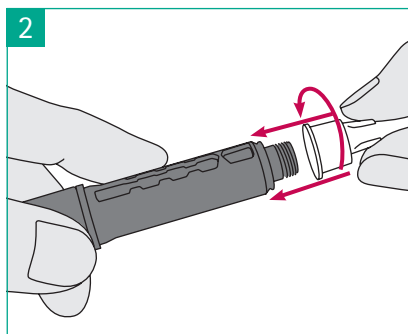
Sources :

- 1) Frid A. et al., New Insulin Delivery Recommendations, Mayo Clinic Proceedings, 2016.
- 2) Karges B. et al., Early hypoglycemia after accidental intramuscular injection of insulin glargine, Diabetes Med, 2005.
- 3) Vaag A. et al., Variation in absorption of NHP insulin due to intramuscular injection, Diabetes Care, 1990.
- 4) Sim K. et al., The Appropriateness of the Length of Insulin Needles Based on Determination of Skin and Subcutaneous Fat Thickness in the Abdomen and Upper Arm in Patients with Type 2 Diabetes, Diabetes Metabolism Journal 2014; 38:120-133.
- 5) Hirsch L. et al., Comparative glycemic control, safety and patient ratings for a new 4 mm 32G insulin pen needle in adults with diabetes. Curr Med Res Opin, 2010.
- 6) Bergenstal R. et al., Safety and Efficacy of Insulin Therapy Delivered via a 4mm Pen Needle in Obese Patients With Diabetes, Mayo Clinic Proceedings, March 2015; 90(3):329-338.

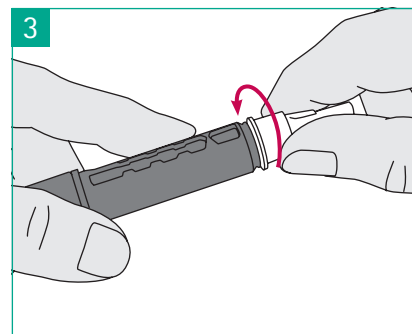
Recommandation d'utilisation



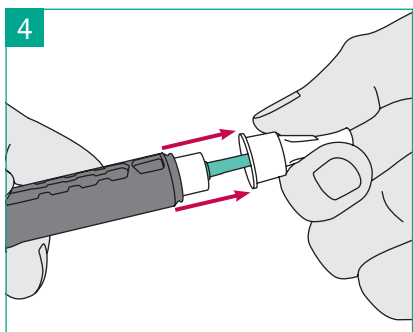
1 Retirer la pellicule.



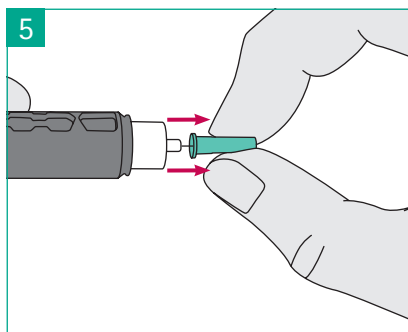
2 Placer la canule sur le Pen.
La canule doit rester droite.



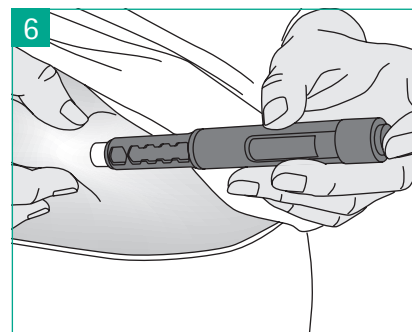
3 Visser la canule sur le Pen.
La canule doit être solidement fixée.



4 Retirer le contenant de l'aiguille.



5 Retirer le capuchon de protection
sans plier l'aiguille.



6 Sélectionner la dose d'insuline et
procéder à l'injection conformément
aux instructions d'utilisation du Pen.



VEILLEZ À LA SÉCURITÉ

Les canules Pen sont des dispositifs à usage unique. Une utilisation répétée réduit la qualité et la sécurité de la canule. Changez la canule Pen après chaque injection ! Jetez les canules usagées dans un conteneur spécial pour déchets tranchants et aiguilles.

Article	Unité	LiMA	Pharmacode	N° d'art.
Omnican® fine Comfort – les canules Pen avec la boîte d'élimination unique				
31 G 0.25 x 4 mm	100	03.05.03.01.1	6185176	9167846SE
31 G 0.25 x 6 mm	100	03.05.03.01.1	7480144	9167668SE
31 G 0.25 x 8 mm	100	03.05.03.01.1	7480150	9167684SE
29 G 0.33 x 12 mm	100	03.05.03.01.1	7480167	9167641SE



2 en 1



B. Braun Medical SA | Hospital & Out Patient Market | Seesatz 17 | 6204 Sempach | www.bbraun.ch
 Hospital Market : Tél. 0848 83 00 44 | Fax 0800 83 00 43 | sales-hospital.bbmch@bbraun.com
 Out Patient Market : Tél. 0848 83 00 33 | Fax 0800 83 00 32 | sales-opm.bbmch@bbraun.com