



# Omnican® fine Comfort

Die Penkanülen mit integrierter Entsorgungsbox

# Omnican® fine Comfort

Die Penkanülen mit integrierter Entsorgungsbox



Omnican® fine Comfort



2 in 1

**Penkanülen**  
einfach – praktisch – sicher  
passen auf alle gängigen  
Pen-Injektions-Systeme



**Omnican® Box**  
2 in 1 – Penkanülen mit  
praktischer Entsorgungsbox  
in einem Set

## KAUM SPÜRBAR

Die Omnican® fine Comfort gibt es in vier verschiedenen Längen (4, 6, 8, oder 12 mm). Diese kleinen Hightech-Wunder stehen für eine nahezu schmerzfreie Injektion. Durch den hochfeinen Drei-Facetten-Schliff und die Silikonbeschichtung dringt die Kanüle kaum spürbar in die Haut.

Die Dünnwand-Technologie der Kanüle hat einen grossen Innendurchmesser und garantiert damit auch den sehr dünnen Kanülen einen optimalen Insulinfluss.

## SICHER ENTSORGT

Die Omnican® Box bietet hohen Komfort zur Entsorgung der gebrauchten Penkanülen ohne Berührung der Nadel. Einfach die benutzte Kanüle in die integrierte Vorrichtung stecken, drehen, abwerfen, fertig!



**EINFACHE UND SICHERE HANDHABUNG**  
Sicher und fest mit nur 2 Umdrehungen,  
dank neuem elastischen und weichem  
Material und dem verbesserten Schraub-  
gewinde



**SCHMERZARMER EINSTICH**  
Präziser Drei-Facetten-Schliff und  
silikonbeschichtete Nadel



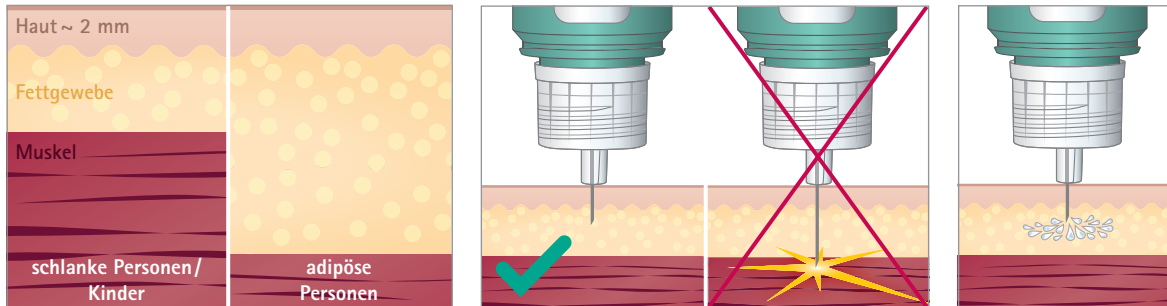
**OPTIMALER INSULINFLUSS**  
Dünnwandtechnologie für kürzere  
Injektions-Zeit mit weniger Kraftaufwand

# Eine sanfte Insulin-Injektion

Auf die richtige Nadellänge kommt es an!

## INSULIN-INJEKTION NUR INS FETTGEWEBE

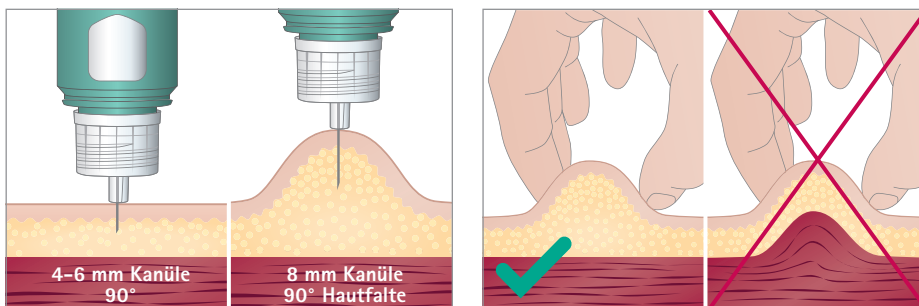
Die menschliche Haut ist etwa 2 mm dick, gleich darunter liegt eine Schicht aus Fettgewebe.<sup>1</sup> Um Schmerz zu vermeiden, sollte die Injektion stets in dieses Fettgewebe erfolgen.



- Das Insulin immer in das Fettgewebe injizieren.
- Intramuskuläre Injektionen vermeiden, andernfalls wird das Insulin unregelmäßig resorbiert und ist schmerzhaft.<sup>2,3</sup>
- Für die Insulin-Resorption hängt es nicht davon ab, ob das Insulin mit einer längeren Nadel tief in das Fettgewebe oder mit einer kürzeren Nadel oberflächlich injiziert wird.
- Kurze Nadeln eignen sich am besten, um das Fettgewebe zu erreichen und das Insulin korrekt zu verabreichen – ohne den Muskel zu treffen.<sup>4</sup>

## DIE IDEALE NADELLÄNGE

Kurze Nadeln sind sowohl für schlanke als auch für adipöse Personen geeignet und sind genauso effizient wie lange Nadeln.<sup>1,5,6</sup>

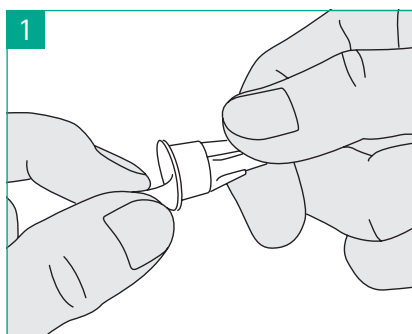


- Alle Patienten können 4-mm-Penkanülen verwenden.<sup>1</sup>
- 4-mm-Penkanülen gelten als die sichersten – sowohl für Erwachsene als auch für Kinder.<sup>1</sup>
- Je kürzer die Nadel, desto geringer der Schmerz und das Risiko, den Muskel zu treffen.<sup>5,6</sup>
- Es sollte stets eine Hautfalte gebildet werden, wenn die Nadeln länger als 6 mm sind.
- Im Allgemeinen sollte die Nadel in einem Winkel von 90° eingestochen werden.

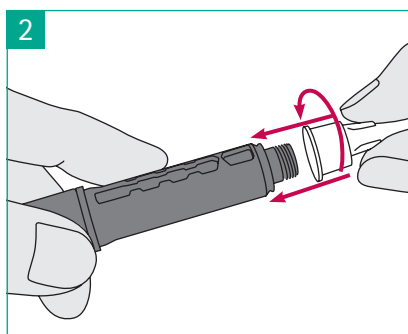
Quellen:

- 1) Frid A. et al., New Insulin Delivery Recommendations, Mayo Clinic Proceedings, 2016.
- 2) Karges B. et al., Early hypoglycemia after accidental intramuscular injection of insulin glargine, Diabetes Med, 2005.
- 3) Vaag A. et al., Variation in absorption of NHP insulin due to intramuscular injection, Diabetes Care, 1990.
- 4) Sim K. et al., The Appropriateness of the Length of Insulin Needles Based on Determination of Skin and Subcutaneous Fat Thickness in the Abdomen and Upper Arm in Patients with Type 2 Diabetes, Diabetes Metabolism Journal 2014; 38:120-133.
- 5) Hirsch L. et al., Comparative glycemic control, safety and patient ratings for a new 4 mm 32G insulin pen needle in adults with diabetes. Curr Med Res Opin, 2010.
- 6) Bergenstal R. et al., Safety and Efficacy of Insulin Therapy Delivered via a 4mm Pen Needle in Obese Patients With Diabetes, Mayo Clinic Proceedings, March 2015; 90(3):329-338.

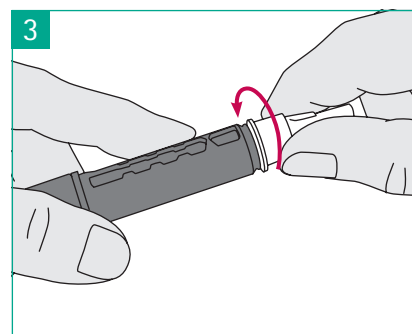
# Anwendungshinweis



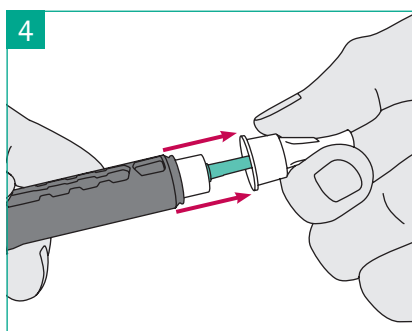
1 Abziehfolie entfernen.



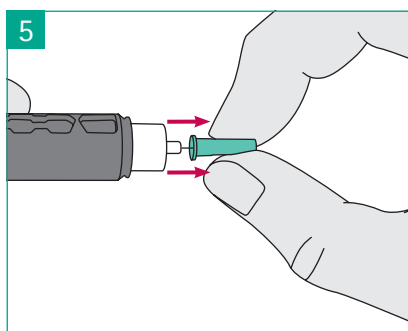
2 Kanüle auf den Pen stecken.  
Die Kanüle muss dabei gerade bleiben.



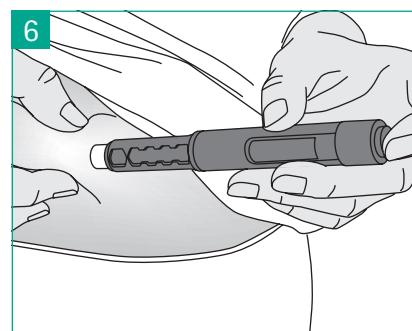
3 Die Kanüle auf den Insulin-Pen schrauben. Die Kanüle muss fest sitzen.



4 Nadel-Behälter entfernen.



5 Schutzkappe abziehen, ohne die Nadel zu verbiegen.



6 Die Insulin-Dosis wählen und gemäss der Gebrauchsanweisung des Pens injizieren.



## ACHTEN SIE AUF IHRE SICHERHEIT

Penkanülen sind sterile Einwegprodukte. Durch mehrmalige Verwendung verringern sich die Qualität und die Sicherheit der Kanüle. Wechseln Sie die Penkanüle nach jeder Injektion! Entsorgen Sie die gebrauchten Kanülen in einem Spezialbehälter für scharfe und spitze Abfälle.

Artikel	Einheit	MiGel	Pharmacode	Art.-Nr.
<b>Omnican® fine Comfort – die Penkanülen mit einzigartiger Entsorgungsbox</b>				
31 G 0.25 x 4 mm	100	03.05.03.01.1	6185176	9167846SE
31 G 0.25 x 6 mm	100	03.05.03.01.1	7480144	9167668SE
31 G 0.25 x 8 mm	100	03.05.03.01.1	7480150	9167684SE
29 G 0.33 x 12 mm	100	03.05.03.01.1	7480167	9167641SE



2 in 1



B. Braun Medical AG | Hospital & Out Patient Market | Seesatz 17 | 6204 Sempach | [www.bbraun.ch](http://www.bbraun.ch)  
 Hospital Market: Tel. 0848 83 00 44 | Fax 0800 83 00 43 | [sales-hospital.bbmc@bbraun.com](mailto:sales-hospital.bbmc@bbraun.com)  
 Out Patient Market: Tel. 0848 83 00 33 | Fax 0800 83 00 32 | [sales-opm.bbmc@bbraun.com](mailto:sales-opm.bbmc@bbraun.com)