



Omnican® fine Comfort

Le cannule penna con contenitore per smaltimento integrato

Omnican® fine Comfort

Le cannule penna con contenitore per smaltimento integrato



Omnican® fine Comfort



2 in 1

Cannule penna
Semplici – pratiche – sicure
per tutti i comuni sistemi
d'iniezione a penna



Omnican® Box
2 in 1 – Cannule penna
con pratico box per
smaltimento in un set

APPENA PERCETTIBILI

Omnican® fine Comfort sono disponibili in quattro lunghezze diverse (4, 6, 8, o 12 mm). Questi piccoli miracoli dell'high-tech sono sinonimo d'iniezioni praticamente indolori. Grazie al taglio finissimo a tre sfaccettature e al rivestimento in silicone la cannula penetra infatti nella pelle in maniera praticamente impercettibile.

La tecnologia Thin-Wall rende possibili grandi diametri interni nonostante la cannula estremamente sottile. In questo modo si garantisce un flusso d'insulina ottimale.

SMALTIMENTO SICURO

Omnican® Box assicura il massimo comfort nello smaltimento delle cannule penna usate, senza alcun contatto con gli aghi. E' sufficiente inserire la cannula penna usata nel dispositivo integrato e girare finché la cannula cade giù nel contenitore. Finito!



MANIPOLAZIONE SEMPLICE E SICURA
Sicuro e saldo con soli 2 giri, grazie al nuovo materiale elastico e più morbido e al raccordo filettato perfezionato.



PUNTURA INDOLORE
Taglio a tre sfaccettature di alta precisione e ago rivestito in silicone



FLUSSO D'INSULINA OTTIMALE
Tecnologia Thin-Wall per tempi di iniezione più brevi e minor dispendio di forza

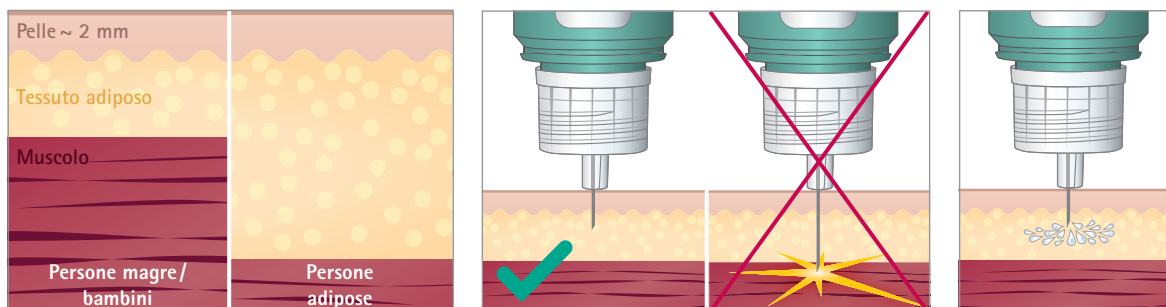
Un'iniezione di insulina delicata

Quel che conta è la giusta lunghezza dell'ago!

INIEZIONE D'INSULINA SOLTANTO NEL TESSUTO ADIPOSO

La pelle umana ha uno spessore di circa 2 mm, immediatamente al di sotto è presente uno strato di tessuto adiposo.¹

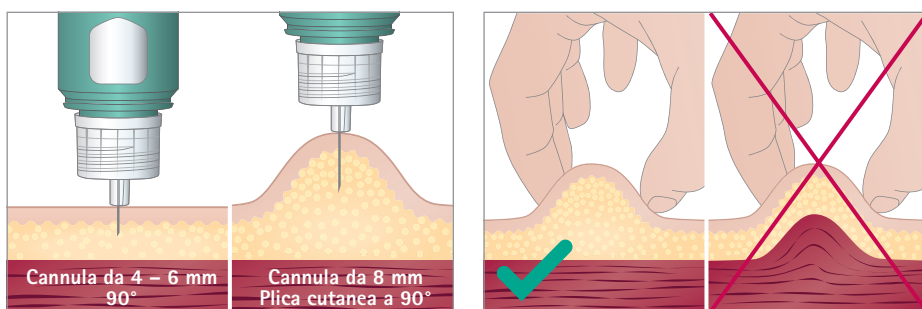
Per evitare il dolore, l'iniezione deve essere praticata sempre nel tessuto adiposo.



- Iniettare l'insulina sempre nel tessuto adiposo.
- Evitare le iniezioni intramuscolari, altrimenti l'insulina è assorbita in modo irregolare e l'iniezione è dolorosa.^{2,3}
- Ai fini dell'assorbimento non conta che l'insulina sia iniettata in profondità nel tessuto adiposo con un ago lungo piuttosto che in superficie con aghi più corti.
- Gli aghi corti sono i più adatti per raggiungere il tessuto adiposo e per somministrare correttamente l'insulina – senza toccare il muscolo.⁴

LA LUNGHEZZA DELL'AGO IDEALE

Gli aghi corti sono adatti sia per le persone magre che per quelle adipose e sono altrettanti efficienti di quelli lunghi.^{1,5,6}

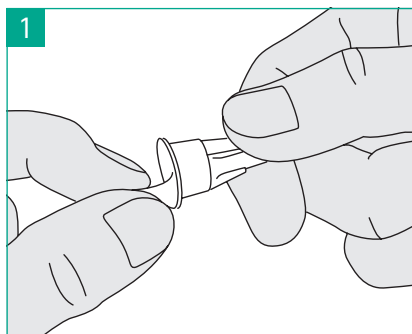


- Tutti i pazienti possono usare le cannule penna da 4 mm.¹
- Le cannule penna da 4 mm sono considerate le più sicure – sia per gli adulti che per i bambini.¹
- Quanto più corto è l'ago tanto minori sono sia il dolore che il rischio di colpire il muscolo.^{5,6}
- Per gli aghi più lunghi di 6 mm si dovrebbe formare sempre una plica cutanea.
- In generale gli aghi devono essere introdotti con un'angolazione di 90°.

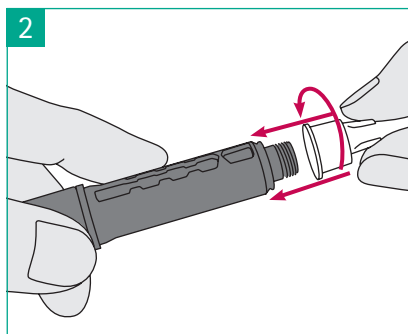
Fonti:

- 1) Frid A. et al., New Insulin Delivery Recommendations, Mayo Clinic Proceedings, 2016.
- 2) Karges B. et al., Early hypoglycemia after accidental intramuscular injection of insulin glargine, Diabetes Med, 2005.
- 3) Vaag A. et al., Variation in absorption of NHP insulin due to intramuscular injection, Diabetes Care, 1990.
- 4) Sim K. et al., The Appropriateness of the Length of Insulin Needles Based on Determination of Skin and Subcutaneous Fat Thickness in the Abdomen and Upper Arm in Patients with Type 2 Diabetes, Diabetes Metabolism Journal 2014; 38:120-133.
- 5) Hirsch L. et al., Comparative glycemic control, safety and patient ratings for a new 4 mm 32G insulin pen needle in adults with diabetes. Curr Med Res Opin, 2010.
- 6) Bergenstal R. et al., Safety and Efficacy of Insulin Therapy Delivered via a 4mm Pen Needle in Obese Patients With Diabetes, Mayo Clinic Proceedings, March 2015; 90(3):329-338.

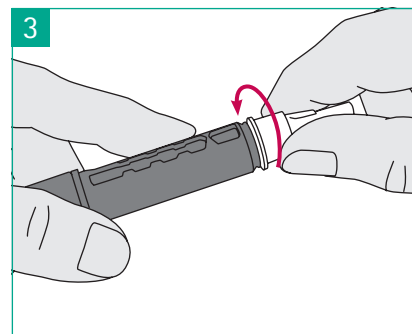
Istruzioni per l'uso



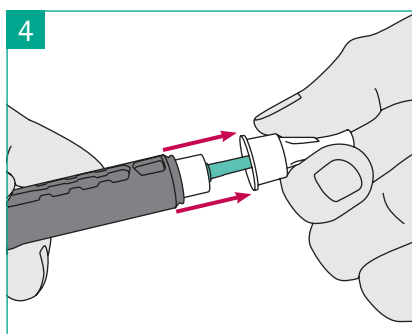
1 Togliere la pellicola staccabile.



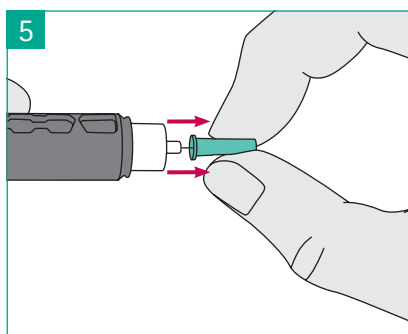
2 Inserire la cannula sulla penna tenendo la cannula sempre ben diritta.



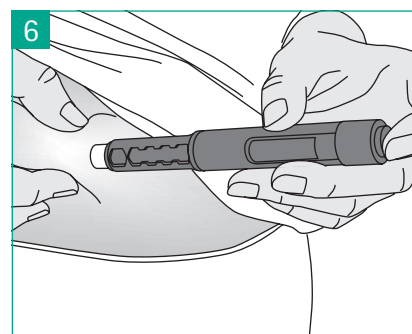
3 Avvitare la cannula sulla penna da insulina. La cannula deve essere saldamente posizionata.



4 Rimuovere il contenitore dell'ago.



5 Sfilare il cappuccio di protezione senza deformare l'ago.







6 Selezionare la dose d'insulina e iniettarla secondo le istruzioni per l'uso della penna.



FATE ATTENZIONE ALLA VOSTRA SICUREZZA

Le cannule penna sono prodotti monouso sterili. Il riutilizzo ne degrada la qualità e la sicurezza. Sostituite la cannula penna dopo ogni iniezione! Smaltite le cannule usate in un contenitore specifico per rifiuti taglienti e acuminati.

Articolo	Unità	EMAp	Pharmacode	Cod. art.
Omnican® fine Comfort – le cannule penna con l'esclusivo box per smaltimento				
 31 G 0.25 x 4 mm	100	03.05.03.01.1	6185176	9167846SE
 31 G 0.25 x 6 mm	100	03.05.03.01.1	7480144	9167668SE
 31 G 0.25 x 8 mm	100	03.05.03.01.1	7480150	9167684SE
 29 G 0.33 x 12 mm	100	03.05.03.01.1	7480167	9167641SE



2 in 1



B. Braun Medical SA | Hospital & Out Patient Market | Seesatz 17 | 6204 Sempach | www.bbraun.ch
 Hospital Market: Tel. 0848 83 00 44 | Fax 0800 83 00 43 | sales-hospital.bbmch@bbraun.com
 Out Patient Market: Tel. 0848 83 00 33 | Fax 0800 83 00 32 | sales-opm.bbmch@bbraun.com