

GEBRAUCHSANWEISUNG Actreen® Hi-Lite^{Cath}

Actreen® Hi-Lite^{Cath} ist ein mit Gleitmittel beschichteter, sofort einsatzbereiter steriler Einmalkatheter. Er ist speziell für den intermittierenden Selbstkatheterismus bei weiblichen Personen geeignet.



Länge: 20 cm

VORBEREITUNG

- 1) Bitte überprüfen Sie vor dem Öffnen der Verpackung, dass diese unbeschädigt ist.
- 2) Waschen Sie sich vor und nach der Katheterisierung sorgfältig die Hände. Reinigen Sie auch den Intimbereich um den Harnröhreingang.

PRODUKT ÖFFNEN

Greifen Sie die Schutzfolie mit Daumen und Zeigefinger hinten beim Anschluss-Stück und entfernen Sie diese. **A**

Greifen Sie die Schutzfolie mit dem Daumen und Zeigefinger an der Markierung «A» und ziehen Sie diese ab. **B**

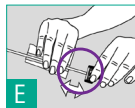
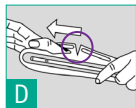
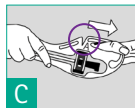
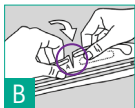
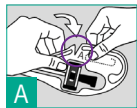
Das verbleibende Folienstück kann entweder ganz entfernt werden oder zum Halten des Katheters benutzt werden. **E**

Bei eingeschränkter Handfunktion

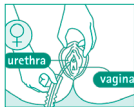
Halten Sie den Katheter mit einer Hand fest, stecken Sie den Daumen der anderen Hand in die Lasche an der Markierung «A» und entfernen Sie die Schutzfolie. **C**

Anschließend halten Sie den Katheter mit einer Hand fest (auf der Schutzfolie) und führen den Daumen in die Lasche oben am Katheter und entfernen die Folie. **D**

Das verbleibende Folienstück kann entweder ganz entfernt werden oder zum Halten des Katheters benutzt werden. **E**



GEBRAUCHSANWEISUNG Actreen® Hi-Lite^{Cath}



KATHETERISIERUNG BEI WEIBLICHEN PERSONEN

- 1) Öffnen Sie die Schamlippen mit einer Hand, um den Harnröhrenausgang freizulegen.
- 2) Führen Sie den Katheter mit der anderen Hand vorsichtig durch die Harnröhre in die Blase ein, bis der Urin aus der Blase zu fließen beginnt.
- 3) Um die Blase vollständig zu entleeren, können Sie am Ende der Katheterisierung einen leichten Druck auf den Unterbauch ausüben.
- 4) Wenn kein Urin mehr aus dem Katheter herausfließt, können Sie diesen vorsichtig entfernen.

ENTSORGEN DES KATHETERS

Der Katheter kann diskret in der Schutzfolie in einem Abfallbehälter entsorgt werden.

HINWEISE

Actreen® Hi-Lite^{Cath} kann in Verbindung mit einem Urinbeutel, wie z.B. Urimed® Bag von B. Braun, verwendet werden.

Die Selbst-Katheterisierung soll nur auf ärztliche Anordnung sowie nach einer entsprechenden Anleitung vorgenommen werden.