

Stimuplex® Ultra 360®  
Ultraplex® 360

## ULTRALINE 360

Blocchi periferici con sonografo

# VISIBILITÀ SENZA COMPROMESSI



Nei nostri nuovi aghi Ultraline 360 abbiamo investito tutte le nostre conoscenze ed esperienza per sviluppare un ago con visibilità ecogena eccellente. Ultraline 360 offre una visibilità ottimale con il minimo di artefatti pur mantenendo le sempre ottime e riconosciute caratteristiche della punzione e penetrazione nei tessuti.

## VANTAGGI PER GLI UTILIZZATORI

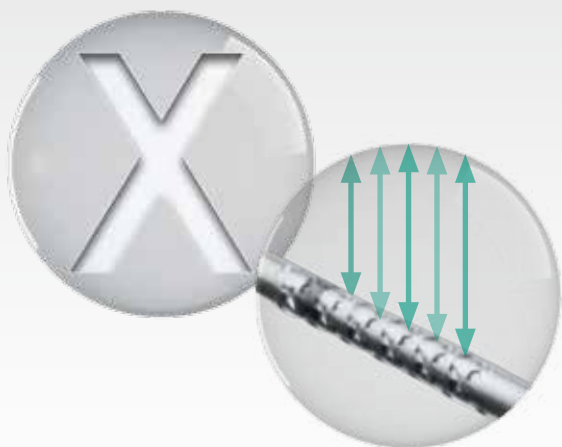
- Visibilità eccellente con il sonografo grazie alla marcatura X
- Il Codice Sicurezza permette una facile identificazione della posizione dell'ago e della sua punta
- Caratteristiche di punzione e penetrazione nei tessuti eccellenti grazie al suo speciale rivestimento e il taglio della punta a 30°
- Ottima visibilità su ogni lato grazie alle marcature ecogene sui 360 gradi della superficie



# THE NEXT GENERATION

## MARCATURE A X: VISIBILITÀ ECCELLENTE

Grazie all'alto numero di marcature Ultraline 360 genera un'ottima riflessione dei raggi del sonografo anche con difficili angolature di punzione.



RIFLESSIONE ONDE DEL SONOGRAFO

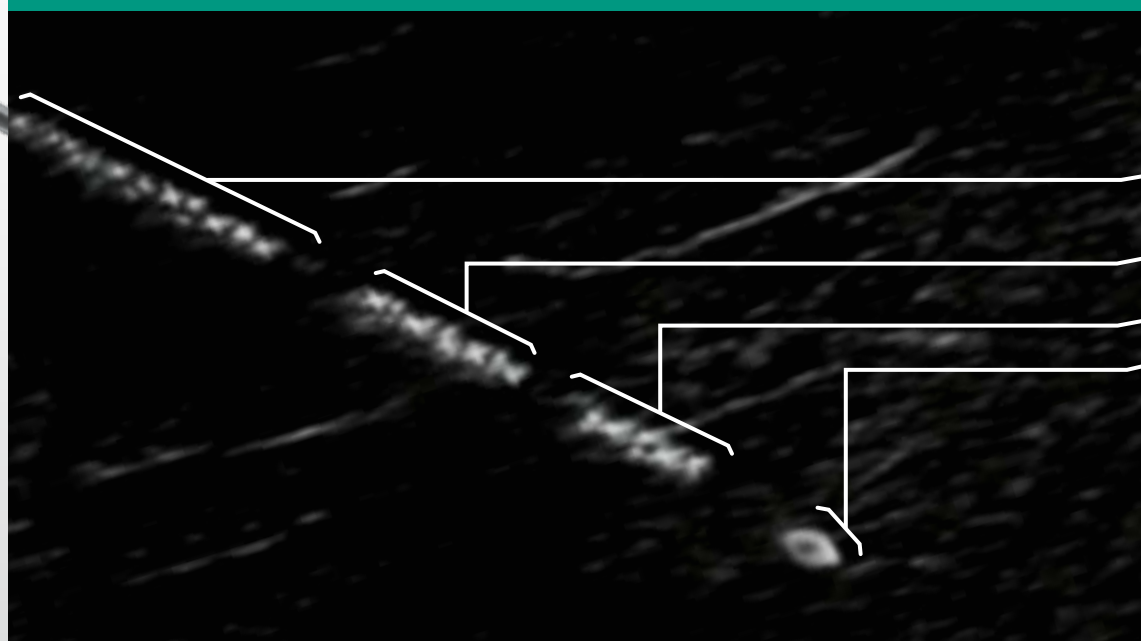
## SAFETY CODE

Il Codice Sicurezza di B. Braun ultraline 360 garantisce un aiuto ideale per la localizzazione della punta dell'ago. Il Codice Sicurezza è posizionato sui 20 mm anteriori dell'ago e grazie alle sue caratteristiche marcature «corta-corta-lunga» permette una differenziazione ottimale tra da punta e il resto dell'ago.



PUNTA DELL'AGO 30°

## SAFETY CODE



Lungo

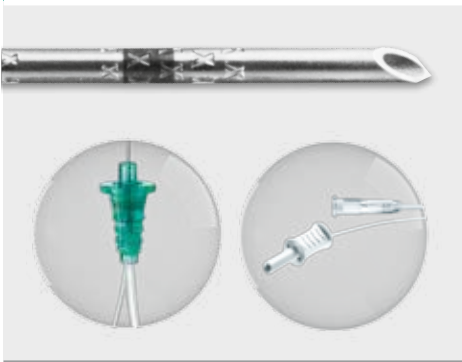
Corto

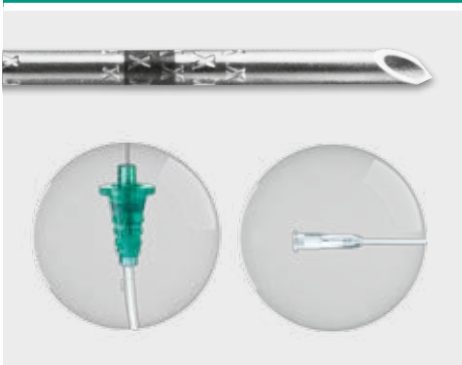
Corto

Punta

# STIMUPLEX® ULTRA 360® / ULTRAPLEX® 360

Eccellente visibilità senza compromessi

Stimuplex® Ultra 360®	Cannula Ø Gauge e lunghezza (Zoll)	Cannula Ø e lunghezza (mm)	Cartone/ Pezzi	Numero articolo	Pharmacode
	Cannula con punta con taglio 30° e cavo per stimolazione				
	22 G x 1 <sup>3</sup> / <sub>8</sub> "	0.70 x 35	25	4892503-01	6502547
	22 G x 2"	0.70 x 50	25	4892505-01	6502524
	22 G x 3 <sup>1</sup> / <sub>8</sub> "	0.70 x 80	25	4892508-01	6502530
	20 G x 4"	0.90 x 100	25	4892510-01	6502553
	20 G x 6"	0.90 x 150	25	4892515-01	6502576

Ultraplex® 360	Cannula Ø Gauge e lunghezza (Zoll)	Cannula Ø e lunghezza (mm)	Cartone/ Pezzi	Numero articolo	Pharmacode
	Cannula con punta con taglio 30° senza cavo per stimolazione				
	22 G x 1 <sup>3</sup> / <sub>8</sub> "	0.70 x 35	25	4892603-01	6502636
	22 G x 2"	0.70 x 50	25	4892605-01	6502582
	22 G x 3 <sup>1</sup> / <sub>8</sub> "	0.70 x 80	25	4892608-01	6502599
	20 G x 4"	0.90 x 100	25	4892610-01	6502607
	20 G x 6"	0.90 x 150	25	4892615-01	6502613

## THE NEXT GENERATION

- Marcatura a 360° per ottima visibilità
- Rivestimento di alta qualità per ottima punzione e penetrazione nei tessuti
- Grazie alla marcatura a X riflessione perfetta dei raggi del sonografo

B. Braun Medical SA | Hospital & Out Patient Market | Seesatz 17 | 6204 Sempach | [www.bbraun.ch](http://www.bbraun.ch)  
 Hospital Market: Tel. 0848 83 00 44 | Fax 0800 83 00 43 | [sales-hospital.bbmch@bbraun.com](mailto:sales-hospital.bbmch@bbraun.com)  
 Out Patient Market: Tel. 0848 83 00 33 | Fax 0800 83 00 32 | [sales-opm.bbmch@bbraun.com](mailto:sales-opm.bbmch@bbraun.com)