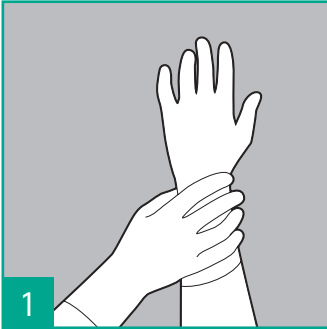


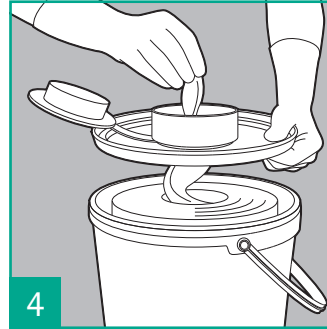
B. Braun Wipes

BEFÜLLUNG



VORBEREITUNG

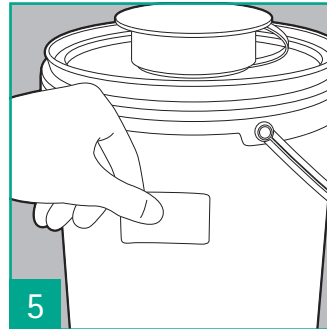
- Tuchspendersystem: sauber, desinfiziert, trocken, unbeschädigt
- Anwender: Händedesinfektion, Schutzhandschuhe, ggf. Schutzbrille tragen



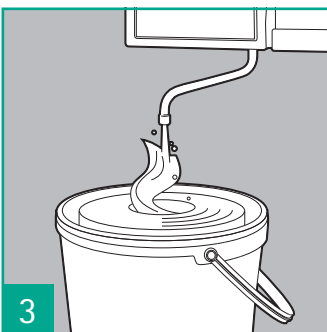
- Tuch durch Öffnung des Deckels ziehen
- Deckel fest bis zum Einrasten andrücken
- Erstes Tuch wegwerfen
- Schutzkappe verschliessen



- Vliesrolle auspacken und einsetzen
- Tuchanfang zeigt in der Mitte nach oben



- Aufkleber vollständig beschriften
- Gut sichtbar befestigen
- Standzeit max. 28 Tage



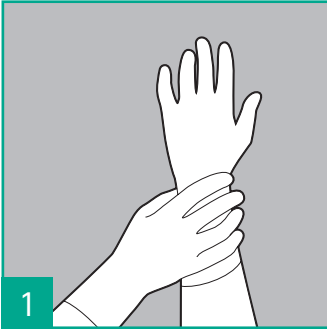
- Mit gebrauchsfertiger Desinfektionsmittellösung befüllen
- In kreisenden Bewegungen die Rolle von innen nach aussen tränken
- 10 Minuten warten¹

¹ Informationen zu geprüften B. Braun Desinfektionsmitteln und Mindestkonzentrationen entnehmen Sie bitte den Produktinformationen der jeweiligen B. Braun Wipes



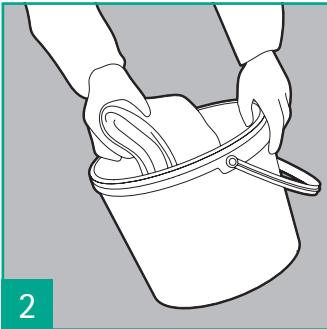
B. Braun Wipes

AUFBEREITUNG UND NACHFÜLLUNG



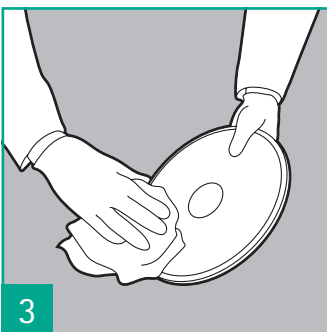
VORBEREITUNG

- Handschuhe sowie ggf. Schutzbrille tragen



REINIGUNG

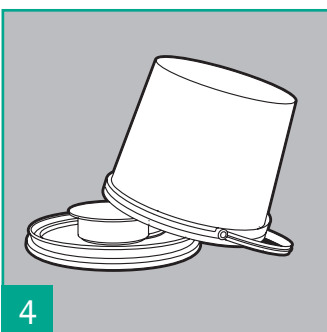
- Restliche Vliestücher und Desinfektionsmittelreste entfernen und fachgerecht entsorgen
- Verschmutzungen und Rückstände gründlich entfernen
- Mit geeignetem, in alkoholischer Desinfektionsmittellösung getränktem Vliestuch¹ auswischen
- Alternative: Alle Oberflächen (inkl. Entnahmeöffnung) vollständig mit heissem Wasser, 55 – 60 °C, ausspülen



DESINFEKTION

- Tuchspendersystem: trocken, visuell sauber
- alle Oberflächen mit geeignetem, in alkoholischer Desinfektionsmittellösung getränktem Vliestuch¹ ausreichend benetzen
- Einwirkzeit des Desinfektionsmittels beachten

¹ Wir empfehlen die Verwendung von z.B. Meliseptol® rapid und/oder Meliseptol® HBV-Tücher



- Alle Teile vor der Wiederverwendung vollständig trocknen lassen