

# MODE D'EMPLOI Actreen® Hi-Lite<sup>Set</sup>

Actreen® Hi-Lite<sup>Set</sup> est un set de sondage à usage unique stérile, immédiatement prêt à l'emploi, revêtu d'un lubrifiant, avec un dispositif anti-reflux intégré. Il convient spécialement aux personnes de sexe féminin et masculin pour l'auto-sondage intermittent.

## PRÉPARATION

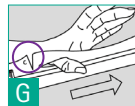
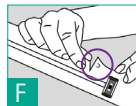
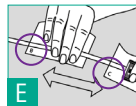
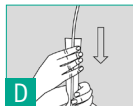
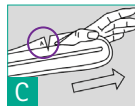
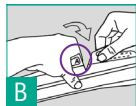
- 1) Veuillez vérifier avant l'ouverture de l'emballage que celui-ci soit en bon état.
- 2) Lavez-vous soigneusement les mains avant et après le sondage. Nettoyez aussi les parties intimes autour de l'entrée de l'urètre.
- 3) Pour ouvrir le set, détachez l'autocollant et dépliez-le entièrement. **A**

## L'OUVERTURE DU CATHÉTER

- 4) Saisissez la feuille de protection avec le pouce et l'index à la marque « A » et ôtez-la. **B**  
Ou tenez le cathéter d'une main et introduisez le pouce de l'autre main dans l'ouverture à la marque « A », afin de retirer la feuille de protection selon la figure. **C**
- 5) Glissez alors la feuille de protection restante vers le bas, sans toucher le cathéter. **D**  
Ou détachez une partie mobile de la feuille de protection à la marque « B » ou « C ». **E**

## DÉBALLER TOUT LE CATHÉTER

- 6) Tenez à la marque « C » et déchirez la feuille de protection là. **F**  
Ou tenez le cathéter d'une main et introduisez le pouce de l'autre main dans l'ouverture à la marque « C », afin de déchirer et retirer la feuille de protection selon la figure. **G**



# MODE D'EMPLOI Actreen® Hi-Lite<sup>Set</sup>

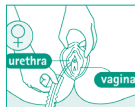


## SONDAGE POUR PERSONNES DE SEXE MASCULIN

- 1) Tenez le pénis vers le haut, afin de restreindre la première courbure de l'urètre.
- 2) Introduisez précautionneusement le cathéter avec l'autre main à travers l'urètre dans la vessie, jusqu'à ce que l'urine commence à couler de la vessie.
- 3) Pour que la vessie se vide complètement, vous pouvez pratiquer une légère pression sur le bas-ventre à la fin du sondage.
- 4) Lorsque plus aucune urine ne sort du cathéter, vous pouvez ressortir celui-ci précautionneusement.

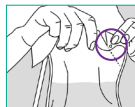
## Sondage avec pointe Tiemann

Afin de maintenir la bonne position de la pointe lors du sondage, observez la marque sur le connecteur.



## SONDAGE POUR PERSONNES DE SEXE FEMININ

- 1) Ouvrez les lèvres de la vulve d'une main, afin de libérer la sortie de l'urètre.
- 2) Introduisez précautionneusement le cathéter avec l'autre main à travers l'urètre dans la vessie, jusqu'à ce que l'urine commence à couler de la vessie.
- 3) Pour que la vessie se vide complètement, vous pouvez pratiquer une légère pression sur le bas-ventre à la fin du sondage.
- 4) Lorsque plus aucune urine ne sort du cathéter, vous pouvez ressortir celui-ci précautionneusement.



## VIDANGE ET ÉLIMINATION

- 1) Pour vidanger la poche, déchirez-la le long de la ligne pointillée sur le côté.
- 2) Pour éliminer discrètement, repliez à nouveau Actreen® Hi-Lite<sup>Set</sup>, utilisez une partie de l'autocollant pour refermer et jetez le tout dans une poubelle.

## REMARQUES

L'auto-sondage doit se pratiquer uniquement sur prescription médicale et suite à une instruction correspondante.