



DOMAINES D'APPLICATION

- Escarres du talon
- Ulcères du pied diabétique
- Plaies chirurgicales

Askina[®] Heel

PANSEMENT ANATOMIQUE POUR TALON

Askina® Heel

PERMET DE S'ADAPTER À TOUTES LES FORMES DE TALON ET DE RECOUVRIR LES MALLÉOLES

MODE D'EMPLOI

Fixez le pansement Askina® Heel au patient en quatre étapes :



1
Coller les bandelettes de fixation sur le pansement Askina® Heel



2
Poser Askina® Heel avec prudence sur le talon



3
Appliquer la languette de mousse sur la fermeture scratch



4
Fixer Askina® Heel avec un filet tubulaire ou une chaussette

AVANTAGES

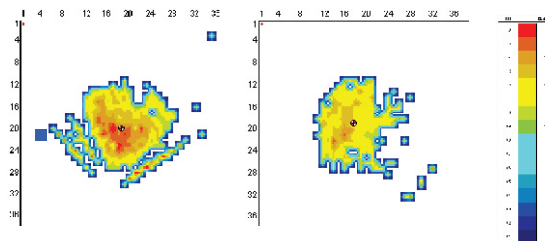
- Pansement pour talon prêt à l'emploi – **mise en place et retrait facile** sans aides de fixation, repositionnable
- Forme anatomique adaptée – protège le talon et les malléoles des contraintes de cisaillement et **diminue la pression des forces extérieures**
- Traitement parfait des plaies exsudatives – **durée d'utilisation plus longue et moins de changements de pansement**
- Non adhésif aux plaies – **retrait atraumatique**
- **Meilleure perméabilité à la vapeur d'eau** – meilleure protection des bords de plaie contre la macération



DIMINUTION IMPORTANTE DE LA PRESSION DES FORCES EXTERNES

Nombre de points de pression sur une surface

- aucune – faible résistance aux charges ponctuelles
- faible – moyenne résistance aux charges ponctuelles
- haute résistance aux charges ponctuelles



Produit A

Askina® Heel

* Archives B. Braun Medical

SURVOL DU PRODUIT

Article	Dimension	Unité	N° art.	Pharmacode	LiMA
Askina® Heel	225 cm ²	5	7240105	2993821	35.05.03.11.1

B. Braun Medical SA | Hospital & Out Patient Market | Seesatz 17 | 6204 Sempach | www.bbraun.ch
Hospital Market : Tél. 0848 83 00 44 | Fax 0800 83 00 43 | sales-hospital.bbmch@bbraun.com
Out Patient Market : Tél. 0848 83 00 33 | Fax 0800 83 00 32 | sales-opm.bbmch@bbraun.com