

Histoacryl®

L'adesivo tissutale provato

CONSERVAZIONE A
TEMPERATURA AMBIENTE
FINO A 22 °C



INDICAZIONI

- Per incollare ferite cutanee lisce e fresche
- Disponibile in blu e in versione incolore
- Adesivo tissutale incolore per applicazioni al viso

CARATTERISTICHE

- Consiste in un monomero di n-butil-2-cianoacrilato, che polimerizza rapidamente a contatto con i liquidi tissutali
- È colorato in blu per consentire un semplice controllo della quantità applicata

VANTAGGI

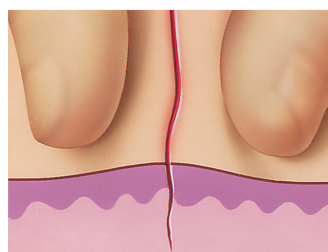
- Può essere conservato a temperatura ambiente fino a 22 °C
- Resistenza meccanica superiore rispetto ad altri adesivi tissutali
- Rapida chiusura della ferita
- Dosaggio semplice e preciso grazie alla cannula sottile e alla colorazione blu
- È sufficiente applicare uno strato di collante
- Dopo l'applicazione è permesso fare la doccia

Articolo	Unità	Cod. art.	Pharmacode
Histoacryl®	5	1050052	750391
Histoacryl® incolore	5	1050060	2732635

DOSAGGIO

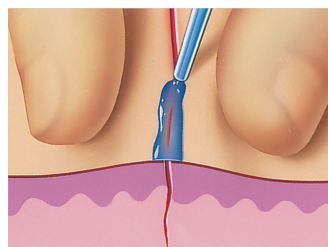
Un'applicazione parsimoniosa, quale velo sottile o puntuale, è la premessa per una guarigione indisturbata della ferita. Se non diversamente prescritto, per incollare usare la minima quantità di colla istologica Histoacryl® possibile. La quantità è già sufficiente quando il film applicato presenta una debole colorazione. Se per errore si applica un'eccessiva quantità di colla, nei primi secondi questa può essere rimossa con un batuffolo asciutto. Gli strumenti sporchi di Histoacryl® possono essere puliti con dimetilformamide o acetone.

USO



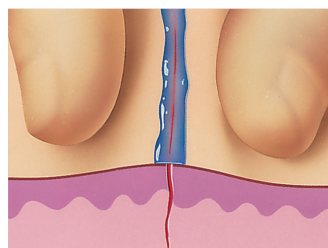
Preparazione della ferita

- Pulita e asciutta
- Esatta giustapposizione dei margini della ferita
- Per le ferite sotto tensione e/o più lunghe di 3 cm praticare suture di approssimazione



Applicazione di Histoacryl®

- Applicare sulla superficie cutanea con grande parsimonia, sotto forma di velo sottile
- Non incollare nella ferita (compromissione della guarigione)



Effetto adesivo

- Tenere i margini della ferita per circa 1 minuto
- Non sono possibili successive correzioni