

Histoacryl®

La colle tissulaire éprouvée

STOCKAGE À TEMPÉ-
RATURE AMBIANTE
JUSQU'À 22 °C



INDICATIONS

- Pour coller des plaies cutanées lisses et fraîches
- Disponible en bleu et incolore
- Colle tissulaire incolore pour l'utilisation sur le visage

PROPRIÉTÉS

- Composée de n-Butyl-2-Cyanacrylat, un monomère qui polymérise très vite en association avec les fluides tissulaires
- Coloré en bleu, pour un contrôle simple de la quantité appliquée

AVANTAGES

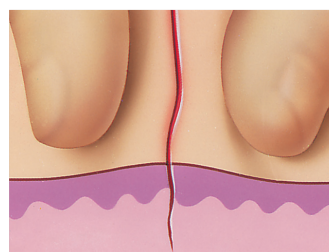
- Possibilité de stockage à température ambiante jusqu'à 22 °C
- Tenue considérable en comparaison avec d'autres colles tissulaires
- Fermeture rapide de la plaie
- Dosage simple et précis grâce à la canule fine et à la coloration bleue
- L'application d'une couche de colle suffit
- La douche est autorisée après usage

Article	Unité	N° art.	Pharmacode
Histoacryl®	5	1050052	750391
Histoacryl® incolore	5	1050060	2732635

DOSAGE

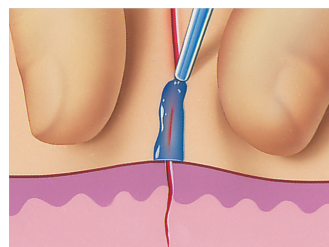
Un étalement économique en couche fine ou ponctuelle est une exigence pour une guérison sans faille. Si rien n'est ordonné d'autre, une moindre quantité de colle des tissus Histoacryl® devrait être utilisée, suffisant déjà lorsque le film appliqué présente une faible coloration. Une trop riche application par mégarde de la colle peut être enlevée avec un tampon sec pendant les premières secondes. On peut nettoyer des instruments salis par Histoacryl® avec de la diméthylformamide ou de l'acétone.

UTILISATION



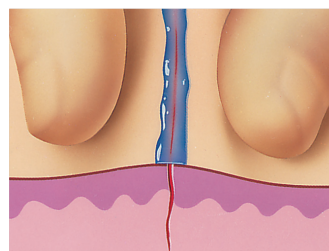
Préparation de la plaie

- Propre et sèche
- Adaptation exacte des bords de la plaie
- Apposer une suture en cas de plaies plus longues que 3 cm ou de tension dans la plaie



Application d'Histoacryl®

- Étendre parcimonieusement une fine couche sur la surface de la peau
- Ne pas coller dans la plaie (complication de la guérison de la plaie)



Effet collant

- Tenir les bords de la plaie pendant 1 minute env.
- Des corrections ultérieures ne sont pas possibles