

# Histoacryl®

Der bewährte Gewebekleber

LAGERUNG BEI  
RAUMTEMPERATUR  
BIS 22 °C



## INDIKATION

- Zum Kleben glatter und frischer Hautwunden
- In blau und in farbloser Variante verfügbar
- Farbloser Gewebekleber für Anwendung im Gesicht

## EIGENSCHAFTEN

- Besteht aus n-Butyl-2-Cyanacrylat, ein Monomer, das in Verbindung mit Gewebeflüssigkeit sehr schnell polymerisiert
- Ist zur einfachen Kontrolle der applizierten Menge blau eingefärbt

## VORTEILE

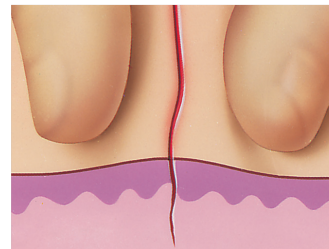
- Lagerung bei Raumtemperatur bis 22 °C möglich
- Überlegene Zugkraft im Vergleich zu anderen Hautklebern
- Schneller Wundverschluss
- Einfache und präzise Dosierung dank schlanker Kanüle und blauer Färbung
- Das Auftragen einer Klebeschicht reicht aus
- Nach der Anwendung ist Duschen erlaubt

Artikel	Einheit	Art.-Nr.	Pharmacode
Histoacryl®	5	1050052	750391
Histoacryl® farblos	5	1050060	2732635

## DOSIERUNG

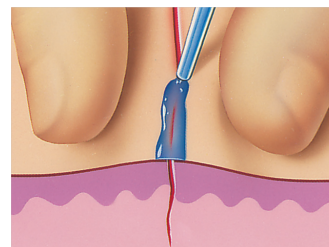
Sparsames, dünn-schichtiges oder punktuell auftragen ist die Voraussetzung für eine ungestörte Wundheilung. Soweit nicht anders verordnet, sollte zur Klebung nur eine möglichst geringe Menge des Gewebeklebers Histoacryl® zur Anwendung kommen, die bereits dann ausreicht, wenn der aufgetragene Film eine schwache Färbung zeigt. Versehentlich zu reichlich aufgetragener Klebstoff kann in den ersten Sekunden mit einem trockenen Tupfer entfernt werden. Mit Histoacryl® verunreinigte Instrumente lassen sich mit Dimethylformamid oder Aceton reinigen.

## ANWENDUNG



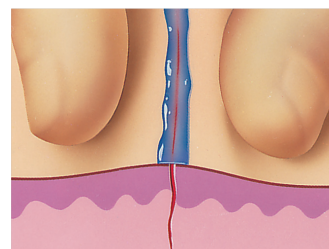
### Vorbereitung der Wunde

- Sauber und trocken
- Exakte Adaptation der Wundränder
- Bei Wunden unter Spannung und/oder Wunden länger als 3 cm Situationsnähte setzen



### Applikation von Histoacryl®

- Sehr sparsam und dünn-schichtig auf die Hautoberfläche auftragen
- Nicht in die Wunde kleben (Beeinträchtigung der Wundheilung)



### Klebewirkung

- Wundränder für ca. 1 Minute halten
- Spätere Korrekturen sind nicht möglich