



SYSTÈME B. BRAUN DE FIXATION

POUR UTILISATIONS STATIONNAIRES ET MOBILES

IV-POLE « FOR4 »

POUR JUSQU'À 4 POMPES À PERFUSION

Potence à perfusion stable et lesté, pour le traitement professionnel et mobile des patients avec des perfusions et/ou des pompes à perfusion.

- traitement de perfusion efficace par suspension sûre des flacons de perfusion jusqu'à 4 pompes, station incl.
- porte-bouteille en acier inoxydable avec 4 crochets à visser et une force de traction de 5 kg par crochet
- capacité de charge très élevée grâce à l'exécution de matériel de haute valeur, résistant à la rouille
- tube télescopique avec vis de réglage de la hauteur et système soft-drop intégré, pour plus de sécurité
- statif stable sur des roulettes équilibrées, avec 5 possibilités d'arrêt, double roulement antistatique (Ø 75 cm)

POIGNÉE COULISSANTE

AVEC TENDEUR RAPIDE

Poignée coulissante en acier inoxydable poli, pour le montage sur la potence à perfusion au moyen d'un tendeur rapide avec poignée.

- positionnement variable et retrait rapide des composants grâce au tendeur rapide avec poignée
- se monte sur tous les tubes de 25 à 33.7 mm Ø
- forme ergonomique – maniable et bien saisissable
- simple et facile à nettoyer (désinfection par essuyage)



PRODUIT	UNITÉ	N° ART.
B. Braun IV-Pole « For4 »	1	292489
B. Braun poignée coulissante	1	296971



IV-POLE « FOR8 »

POUR JUSQU'À 8 POMPES À PERFUSION

Potence à perfusion stable et lesté, pour le traitement professionnel et mobile des patients avec des perfusions et/ou des pompes à perfusion. Le tube extérieur offre assez de place pour fixer divers appareils à la hauteur de travail convivial au-dessus du centre de gravité.

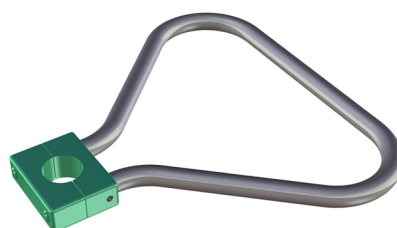
- traitement de perfusion efficace par suspension sûre des flacons de perfusion jusqu'à 8 pompes, station incl.
- porte-bouteille en acier inoxydable avec 4 crochets à visser et une force de traction de 2 kg par crochet
- capacité de charge très élevée grâce à l'exécution de matériel de haute valeur, résistant à la rouille
- tube télescopique avec vis de réglage de la hauteur et système soft-drop intégré, pour plus de sécurité
- statif stable sur des roulettes équilibrées, avec 5 possibilités d'arrêt, double roulement antistatique (Ø 75 cm)

POIGNÉE COULISSANTE

EN ACIER INOXYDABLE

Poignée coulissante en acier inoxydable, réglable en hauteur, pour un montage sur tous les tubes ronds de 25 mm Ø.

- plus de confort grâce à verrouillage à vis fixe
- forme ergonomique – maniable et bien saisissable
- simple et facile à nettoyer (désinfection par essuyage)



PRODUIT	UNITÉ	N° ART.
B. Braun IV-Pole « For8 »	1	292498
B. Braun poignée coulissante en acier inoxydable	1	296962
porte-bouteille pour 12 récipients	1	221250

IV-POLE « FOR16 »

POUR JUSQU'À 16 POMPES À PERFUSION

Support pour pompes à perfusion stable avec plaque de base lourde et deux statifs, pour le traitement professionnel des patients avec des perfusions et/ou des pompes à perfusion. Les deux tubes extérieurs offrent assez de place pour fixer divers appareils à la hauteur de travail convivial.

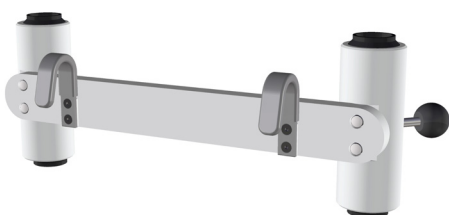
- traitement de perfusion efficace par suspension sûre des flacons de perfusion jusqu'à 16 pompes, station incl.
- 2 porte-bouteilles en acier inoxydable avec 4 crochets à visser et une force de traction de 5 kg par crochet
- capacité de charge particulièrement élevée grâce à l'exécution de matériel de haute valeur, résistant à la rouille
- tube télescopique avec ajustage confortable de la hauteur d'une main
- plateau avec 4 roulements doubles antistatiques (125 mm Ø), lesquelles pouvant être arrêtées

FIXATION DE LIT « FOR16 »

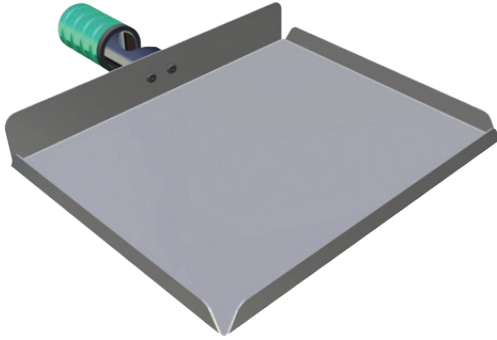
AVEC TENDEUR RAPIDE

Fixation de lit ajustable en hauteur avec deux suspensions pour une fixation au lit facile, sûre et rapide.

- un support de pompe peut être rapidement accroché au lit à l'aide de la fixation au lit
- apport sûr d'appareils médicaux lors du transfert de patients
- apport maniable d'appareils médicaux supplémentaires tels que pompes à perfusion et pousse-seringue, flacons d'oxygène, appareils respirateurs ou moniteurs de patients



PRODUIT	UNITÉ	N° ART.
B. Braun IV Pole « For16 »	1	292504
B. Braun Fixation de lit « For16 »	1	297350



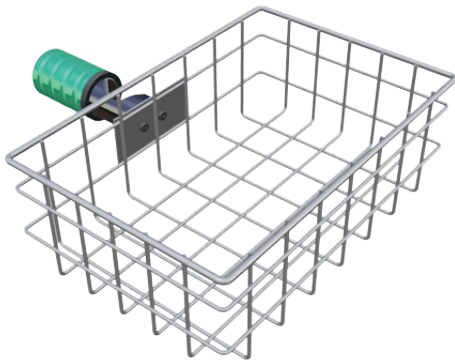
PLAQUE DE RECUEIL

AVEC TENDEUR RAPIDE

Plaque de recueil pour le montage sur une potence à perfusion avec un tube rond au moyen d'un tendeur rapide (25 à 33.7 mm Ø).

- positionnement variable et retrait rapide des composants grâce au tendeur rapide avec poignée
- en acier inoxydable de haute valeur
- avec rebords de sécurité aux quatre côtés

PRODUIT	UNITÉ	N° ART.
Plaque de recueil avec tendeur rapide	1	242758



CORBEILLE DE RECUEIL EN ACIER INOXYDABLE

AVEC TENDEUR RAPIDE

Corbeille de recueil en acier inoxydable pour le montage sur une potence à perfusion avec un tube rond au moyen d'un tendeur rapide (25 à 33.7 mm Ø).

- positionnement variable et retrait rapide des composants grâce au tendeur rapide avec poignée
- en acier inoxydable de haute valeur
- pas d'arêtes aiguës

PRODUIT	UNITÉ	N° ART.
Corbeille de recueil en acier inoxydable avec tendeur rapide	1	242794

SPÉCIFICATIONS DES POTENCES POUR PERFUSION

IV-POLE « FOR4 »

N° ART. 292489

Matière	acier inoxydable/aluminium
Porte-bouteille	acier inoxydable 4 crochets de sécurité pour flacons 5 kg/crochet
Dispositif de blocage	vis de réglage de la hauteur en acier inoxydable avec système soft-drop
Réglage de la hauteur	1'500 – 2'300 mm
Diamètre du tube	33.7 / 25 mm
Épaisseur de la paroi intérieure du tube	1.5 mm
Épaisseur de la paroi extérieure du tube	1.6 mm
Longueur du tube extérieur	1'200 mm
Diamètre du pied	630 mm
Profil du balancier	Ø 33.7 mm
Charge totale	32 kg (5 kg par crochet / 12 kg tube extérieur)
Roulements	roues doubles 75 mm Ø, correspond à DIN EN 60601 électrique conductible et peut être bloqué
Poids total	12 kg env., charge du pied inclus

IV-POLE « FOR8 »

N° art. 292498

Matière	acier inoxydable/aluminium
Porte-bouteille	acier inoxydable porte-bouteille avec 4 crochets 2 kg/crochet
Dispositif de blocage	vis de réglage de la hauteur en acier inoxydable
Réglage de la hauteur	1'870 – 2'270 mm
Diamètre du tube	33.7 / 25 mm
Épaisseur de la paroi intérieure du tube	1.5 mm
Épaisseur de la paroi extérieure du tube	1.6 mm
Longueur du tube extérieur	1'600 mm
Diamètre du pied	662 mm
Profil du balancier	Ø 33.7 mm
Charge totale	28 kg (2 kg par crochet / 20 kg tube extérieur)
Roulements	roues doubles 75 mm Ø, correspond à DIN EN 60601 électrique conductible et peut être bloqué
Poids total	15 kg env., charge du pied inclus

IV-Pole « FOR16 »

N° art. 292504

Matière	acier inoxydable/aluminium
Couleur des parties en synthétique	noir
Porte-bouteille	acier inoxydable 4 crochets 5 kg/crochet
Dispositif de blocage	ajustage confortable de la hauteur d'une main
Réglage de la hauteur	1'535 – 2'200 mm
Diamètre du tube	38/25 mm
Distance médiane entre statif – statif	440 mm
Longueur du tube extérieure	1'200 mm
Diamètre du pied	620 × 590 mm
Roulements	roues doubles 125 mm Ø, toutes les roues pouvant être bloquées
Poids total	30 kg env.

B. Braun Medical SA | Hospital & Out Patient Market | Seesatz 17 | 6204 Sempach
Tél. 0848 83 00 44 | Fax 0800 83 00 43 | sales-hospital.bbmch@bbraun.com | www.bbraun.ch